

«ՀԱՄԱՇԻՆՆԱԽԱԳԻԾ»

Սահմանափակ Պատասխանատվությամբ Ընկերություն

Լիցենզիա՝ N 16923

ՀՀ Արմավիրի մարզի Արաքս համայնքի Գրիբոյեդով գյուղի կենտրոնական փողոցի  
ճանապարհի մի հատվածի հիմնանորոգում

Փոփոխված աշխատանքային նախագիծ

Տնօրեն՝



Հ.Լևոնյան



ԵՂՎԱՐԴ 2023թ.

Ներդիրը վավերական է լիցենզիայի առկայության դեպքում



## ԲԱՅԱՏՐԱԳԻՐ

ՀՀ Արմավիրի մարզի Արաքս համայնքի Գրիբոյեդով գյուղի կենտրոնական փողոցի ճանապարհի մի հատվածի հիմնանորոգում / ՊԿ0+00-;-ՊԿ9+60 հատվածի ասֆալտապատման աշխատանքների աշխատանքային նախագիծը/ կազմված է համաձայն, Գրիբոյեդով համայնքապետարանի տրված առաջադրանքի:

Ներկայացված տեղամասի հետախուզական աշխատանքները իրականացվել են մարտ ամսին:

### ՆԵՐԱԾՈՒԹՅՈՒՆ

Գրիբոյեդով համայնքի ասֆալտապատման աշխատանքները գտնվում են Արմավիրի մարզում: Վերականգնվող տեղամասերի երկարությունը՝ 960մ է:

Տվյալ հատվածում ճանապարհային պատվածքը գտնվում է քայքայված վիճակում:

### ՏԵԽՆԻԿԱԿԱՆ ՆՈՐՄԱՏԻՎՆԵՐ

Նախագծային աշխատանքները կատարվել ՀՀՇՆ 30-01-2014 “Քաղաքաշինություն. Քաղաքային և գյուղական բնակավայրերի հատակագծում և կառուցապատում” շինարարական նորմաների և պահանջների համաձայն, (ՀՀՇՆ 52-01-«Բետոնե և երկաթբետոնե կոնստրուկցիաներ», ՀՀՇՆ 53-01-2020 «Պողպատե կոնստրուկցիաներ», ՀՀՇՆ 13-02-2022 «Անվտանգության տեխնիկական շինարարությունում» և ՀՀՇՆ 30-02-2022 «Տարածքի բարեկարգում» շինարարական նորմեր), AutoCad համակարգչային ծրագրով:

Ըստ տեխնիկական առաջադրանքի պահանջվում է ճանապարհի պարամետրերը

-երթևեկելի մասը թողնել անփոփոխ իրականացնել միայն վերականգնման աշխատանքներ

-կողնակների լայնությունները/ թողնել անփոփոխ, իրականացնել միայն վերականգնման

աշխատանքներ:

Հիմնվելով ակնադիտական, երկրաբանական, շրջակա միջավայրի պահպանության միջոցառումների ուսումնասիրությունների վրա, նախագծով նախատեսվում է իրականացնել հետևյալ աշխատանքները.

Նախատեսվում է

- Հեռացնել քայքայված ճանապարհային պատվածքը
- Համահարթեցնել հողային պաստառը
- Վերականգնել ճանապարհային պատվածքը

### ՀԱՏԱԿԱԳԻԾ ԵՎ ԵՐԿԱՅՆԱԿԱՆ ԿՏՐՎԱԾՔ

Հետախուզական աշխատանքների ժամանակ կատարվել է տախիոմետրական հանույթ 1:100 մասշտաբի:

## ՃԱՆԱՊԱՐՀԱՅԻՆ ՊԱՏՎԱԾՔ

Նախատեսվում է իրականացնել

- Քայքայված ծածկի հեռացում հ-22սմ հաստությամբ 82371մ<sup>2</sup> մակերեսով

- Հողային պաստառի համահարթեցում-8237մ<sup>2</sup> մակերեսով

Նոր պատվածքի իրականացում, որի կոնստրուկցիան հետևյալն է.

- Ավազակոպձային նախապատրաստական շերտ հ-10 սմ - 8237մ<sup>2</sup> մակերեսով,
- Խճային հիմք հ-12սմ բիտումի տարածումով 4.12տ/1000մ<sup>2</sup> - 8237մ<sup>2</sup> մակերեսով,
- Միաշերտ տաք մանրահատիկ ա/բետոն „Բ” տիպ հ-5սմ -8237մ<sup>2</sup> մակերեսով:

Աշխատանքային ծավալները ներկայացված են համապատասխան ամփոփագրում:

## ՈւՂԻՆԵՐ ԵՎ ՍՈՒՏՔԵՐ

Վերանորոգվող տեղամասը հարակցում է փողոցներ մուտքեր, որտեղ նախատեսվում է իրականացնել հետևյալ տիպի պատվածք.

Խճային հիմք հ-12սմ բիտումի տարածումով 4.12տ/1000մ<sup>2</sup> —201.8մ<sup>2</sup> մակերեսով,

Տաք մանրահատիկ ա/բետոն „Բ” տիպ հ-5սմ - 201.8մ<sup>2</sup> մակերեսով:

Աշխատանքային ծավալները ներկայացված են համապատասխան ամփոփագրում:

## ՇՐՋԱԿԱ ՄԻՋԱՎԱՅՐԻ ՊԱՀՊԱՆՈՒՄ

Շինարարության ժամանակ անհրաժեշտ է հատուկ ուշադրություն դարձնել շրջակա միջավայրին: Շինարարական աշխատանքների կատարման ժամանակ անհրաժեշտ է խնամքով վերաբերվել մոտակա ծառերին և թփերին, պահպանելով նրանք վնասումից և ոչնչացումից:

Աշխատանքների ավարտից հետո անհրաժեշտ է մաքրել շրջակա տարածքը ավելորդ բնահողից և շին աղբից տեղափոխելով այն լցակայան:

Շինարարության ժամանակ պետք է պահպանել հետևյալ նորմատիվային փատաթղթերը.

ՀՀՇՆ 13-02-2022 «Անվտանգության տեխնիկական շինարարությունում» և ՀՀՇՆ I-3.01.01-2008 «Շինարարական արտադրության կազմակերպում»:

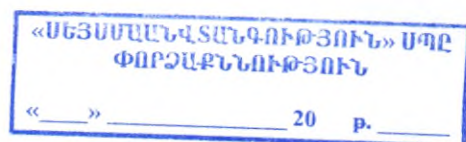
Շինարարության ժամանակ հաշվի առնել գոյություն ունեցող ստորգետնյա ինժեներական կառուցվածքները /գազատար, ջրատար խողովակաշարեր, կապի և էլեկտրո մալուխներ/ տեղյակ պահելով համապատասխան կազմակերպություններին:

Բնապահպանական բոլոր միջոցառումները պետք է իրականացնել բնապահպանական կառավարման պլանին համապատասխան:

ՆԳՃ

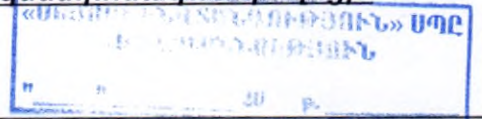
*Ջ. Մանուկյան*

Օ. Յաղուբյան





**ՀՈՂԱՅԻՆ ՊԱՍՏԱՌԻ ԵՎ ԵՐԹԵՎԵԿԵԼԻ ՄԱՍԻ ՎԵՐԱԿԱՆԳԼՄԱՆ ԱՄՓՈՓԱԳԻՐ**  
**ՀՀ Արմավիրի մարզի Արաքս համայնքի Գրիբոյեդով գյուղի կենտրոնական փողոցի**  
**ճանապարհի մի հատվածի հիմնանորոգում**  
**Հատված ՊԿ 0+00-:ՊԿ9+60**



ՊԿ	+	Երկարություն մ	Փռային նորոգում 3-:5մ	Հողային պատտառի, երթևեկելի մասի վերականգնում										Հողային պատտառի համահարթեցում մ2		
				Երթևեկելի մաս քանդում			Երթևեկելի մաս վերականգնում			ալվազակազմային շերտ h=10սմ մ <sup>2</sup>	խճային երթք h-12սմ քիտումի տարածումով 4,12m 1000մ <sup>2</sup> մ <sup>2</sup>	մանրահատիկ ա/ք h=5 սմ մ <sup>2</sup>				
				մասնակի լայնություն մ	միջին լայնություն մ	մակերեսը մ <sup>2</sup>	մասնակի լայնություն մ	միջին լայնություն մ	մակերեսը մ <sup>2</sup>				մասնակի լայնություն մ	միջին լայնություն մ	մակերեսը մ <sup>2</sup>	
1	2	3	4	5	6	7	8	9	10	11	12	13	14	15	16	
0	0			4.74			4.74						4.74			
		20			4.90	98		4.90	98	98	98	98		4.90	98	
	20			5.06			5.06						5.06			
		20			5.17	103.4		5.17	103.4	103.4	103.4	103.4		5.17	103.4	
	40			5.28			5.28						5.28			
		20			5.39	107.8		5.39	107.8	107.8	107.8	107.8		5.39	107.8	
	60			5.50			5.50						5.50			
		20			5.58	111.6		5.58	111.6	111.6	111.6	111.6		5.58	111.6	
	80			5.66			5.66						5.66			
		20			5.77	115.4		5.77	115.4	115.4	115.4	115.4		5.77	115.4	
1	0			5.88			5.88						5.88			
		20			6.05	121		6.05	121	121	121	121		6.05	121	
	20			6.22			6.22						6.22			
		20			6.30	126		6.30	126	126	126	126		6.30	126	
	40			6.38			6.38						6.38			
		20			6.18	123.6		6.18	123.6	123.6	123.6	123.6		6.18	123.6	
	60			5.98			5.98						5.98			
		20			5.90	118		5.90	118	118	118	118		5.90	118	
	80			5.82			5.82						5.82			
		20			5.66	113.2		5.66	113.2	113.2	113.2	113.2		5.66	113.2	
2	0			5.50			5.50						5.50			
		20			5.61	112.2		5.61	112.2	112.2	112.2	112.2		5.61	112.2	
	20			5.72			5.72						5.72			
		20			5.84	116.8		5.84	116.8	116.8	116.8	116.8		5.84	116.8	
	40			5.96			5.96						5.96			
		20			5.94	118.8		5.94	118.8	118.8	118.8	118.8		5.94	118.8	
	60			5.92			5.92						5.92			
		20			6.14	122.8		6.14	122.8	122.8	122.8	122.8		6.14	122.8	
	80			6.36			6.36						6.36			
		20			6.60	132		6.60	132	132	132	132		6.60	132	
3	0			6.84			6.84						6.84			
		20			7.31	146.2		7.31	146.2	146.2	146.2	146.2		7.31	146.2	
	20			7.78			7.78						7.78			
		20			8.38	167.6		8.38	167.6	167.6	167.6	167.6		8.38	167.6	
	40			8.98			8.98						8.98			
		20			9.48	189.6		9.48	189.6	189.6	189.6	189.6		9.48	189.6	
	60			9.98			9.98						9.98			
		20			9.81	196.2		9.81	196.2	196.2	196.2	196.2		9.81	196.2	
	80			9.64			9.64						9.64			
		20			9.58	191.6		9.58	191.6	191.6	191.6	191.6		9.58	191.6	
4	0			9.52			9.52						9.52			
		20			9.64	192.8		9.64	192.8	192.8	192.8	192.8		9.64	192.8	
	20			9.76			9.76						9.76			
		20			9.72	194.4		9.72	194.4	194.4	194.4	194.4		9.72	194.4	
	40			9.68			9.68						9.68			
		20			9.74	194.8		9.74	194.8	194.8	194.8	194.8		9.74	194.8	



1	2	3	4	5	6	7	8	9	10	11	12	13	14	15	16
	60			9.80			9.80						9.80		
		20			9.92	198.4		9.92	198.4	198.4	198.4	198.4		9.92	198.4
	80			10.04			10.04						10.04		
		20			10.26	205.2		10.26	205.2	205.2	205.2	205.2		10.26	205.2
5	0			10.48			10.48						10.48		
		20			10.27	205.4		10.27	205.4	205.4	205.4	205.4		10.27	205.4
	20			10.06			10.06						10.06		
		20			10.01	200.2		10.01	200.2	200.2	200.2	200.2		10.01	200.2
	40			9.96			9.96						9.96		
		20			10.01	200.2		10.01	200.2	200.2	200.2	200.2		10.01	200.2
	60			10.06			10.06						10.06		
		20			9.99	199.8		9.99	199.8	199.8	199.8	199.8		9.99	199.8
	80			9.92			9.92						9.92		
		20			9.94	198.8		9.94	198.8	198.8	198.8	198.8		9.94	198.8
6	0			9.96			9.96						9.96		
		20			10.03	200.6		10.03	200.6	200.6	200.6	200.6		10.03	200.6
	20			10.10			10.10						10.10		
		20			10.05	201		10.05	201	201	201	201		10.05	201
	40			10.00			10.00						10.00		
		20			9.76	195.2		9.76	195.2	195.2	195.2	195.2		9.76	195.2
	60			9.52			9.52						9.52		
		20			9.63	192.6		9.63	192.6	192.6	192.6	192.6		9.63	192.6
	80			9.74			9.74						9.74		
		20			9.97	199.4		9.97	199.4	199.4	199.4	199.4		9.97	199.4
7	0			10.20			10.20						10.20		
		20			10.25	205		10.25	205	205	205	205		10.25	205
	20			10.30			10.30						10.30		
		20			10.19	203.8		10.19	203.8	203.8	203.8	203.8		10.19	203.8
	40			10.08			10.08						10.08		
		20			10.03	200.6		10.03	200.6	200.6	200.6	200.6		10.03	200.6
	60			9.98			9.98						9.98		
		20			10.22	204.4		10.22	204.4	204.4	204.4	204.4		10.22	204.4
	80			10.46			10.46						10.46		
		20			10.16	203.2		10.16	203.2	203.2	203.2	203.2		10.16	203.2
8	0			9.86			9.86						9.86		
		20			9.81	196.2		9.81	196.2	196.2	196.2	196.2		9.81	196.2
	20			9.76			9.76						9.76		
		20			9.80	196		9.80	196	196	196	196		9.80	196
	40			9.84			9.84						9.84		
		20			9.95	199		9.95	199	199	199	199		9.95	199
	60			10.06			10.06						10.06		
		20			10.16	203.2		10.16	203.2	203.2	203.2	203.2		10.16	203.2
	80			10.26			10.26						10.26		
		20			9.78	195.6		9.78	195.6	195.6	195.6	195.6		9.78	195.6
9	0			9.30			9.30						9.30		
		20			9.11	182.2		9.11	182.2	182.2	182.2	182.2		9.11	182.2
	20			8.92			8.92						8.92		
		20			10.28	205.6		10.28	205.6	205.6	205.6	205.6		10.28	205.6
	40			11.64			11.64						11.64		
		20			11.59	231.8		11.59	231.8	231.8	231.8	231.8		11.59	231.8
	60			11.54			11.54						11.54		
Ընդամենը		960	0			8237			8237	8237	8237	8237			8237

Կազմեց

*Օ. Յաղուբյան*

Օ. Յաղուբյան





Պահանջվող լաբորատոր ստուգումները,			
N	Աշխատանքի անվանումը	Չափման միավոր	Քանակ
1	Ա/բ խառնուրդի կազմության ընտրություն (բաղադրատոմս), մանրահատիկ, տիպը	հատ	1
2	Ավազ ա/բ խառնուրդի համար	նմուշ	
*	մանրահատիկ ա/բ-ի համար 1000մ3-ից 1 նմուշ	նմուշ	1
3	Խիճ ա/բ խառնուրդի համար	նմուշ	1
4	Խիճ հիմքի համար 1500մ3-ից 1 նմուշ	նմուշ	1
5	Ա/բ խառնուրդ ԱԲԳ-ից, մանրահատիկ, ամեն 500տ 1 նմուշ	նմուշ	2
6	Ա/բ խառնուրդ տեղադրված փռված, չխտացված, մանրահատիկ ամեն 500տ 1 նմուշ	նմուշ	2
7	Հանքային փոշի	նմուշ	
*	մանրահատիկ ա/բ-ի համար 200տ-ից 1 անգամ	նմուշ	2
8	Կապակցող նյութ բիտում	նմուշ	
*	մանրահատիկ, ամեն 50տ 1 նմուշ	նմուշ	1
*	հիմքի համար, ամեն 50տ 1 նմուշ	նմուշ	1
9	Ավազակոպչային հիմքի խտացման ստուգում ամեն 200գծմ 1 տեղամաս	տեղ	5
10	Ավազակոպիճ կողնակների համար 1 նմուշ, հանքավայրը փոխելու դեպքում, յուրաքանչյուր հանքից մեկ նմուշ	նմուշ	1
11	Ա/բ խառնուրդ տեղադրված խտացված կեռային նմուշ(ամեն 7000մ2 համար 1 լրակազմ 3 նմուշ)	լրակազմ	1

«ՍԵՅՍՄԵՆՆՎԱՆԳՈՒԹՅՈՒՆ» ՍՊԸ  
ՓՈՐՉԱՔՆՆՈՒԹՅՈՒՆ

« \_\_\_\_\_ » \_\_\_\_\_ 20 թ. \_\_\_\_\_

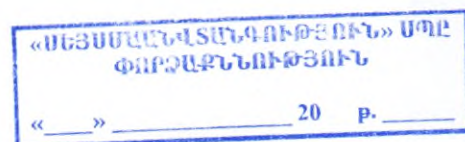
**ԱՇԽԱՏԱՆՔԱՅԻՆ ԾԱՎԱԼՆԵՐԻ ԱՄՓՈՓ ԱՄՓՈՓԱԳԻՐ**

**ՀՀ Արմավիրի մարզի Արաքս համայնքի Գրիբոյեդով գյուղի կենտրոնական փողոցի ճանապարհի մի հատվածի հիմնանորոգում**

**Հատված ՊԿ 0+00-:ՊԿ 9+60**

NN	Աշխատանքների անվանումը	Չափման միավորը	Ծավալը
1	2	3	4
	<b>Քանդման աշխատանքներ</b>		
1	Գոյություն ունեցող ասֆալտաբետոնե պատվածքի քանդում $d=5\text{սմ}$ , $S=8237\text{մ}^2$ (12-V)	$\text{մ}^3$	411.85
2	Խճային հիմքի քանդում $d=17\text{սմ}$ , $S=8237\text{մ}^2$ (13-IV)	$\text{մ}^3$	1,400.29
3	Շին. աղբի բարձում էքսկավատորով ավտո/ ինքնաթափերի վրա և տեղափոխում 1կմ /դեպի լցակայան/	$\text{մ}^3$	1,812.14
	<b>Հողային պատառ</b>		
1	Հողային պատառի համահարթեցում մեխանիզմով	$\text{մ}^2$	8237.0
	<b>Ճանապարհային ծածկ</b>		
1	Ավազակոպճային փռող շերտ $h=10\text{ սմ}$	$\text{մ}^2$	8237.0
2	Խճի շերտի պատրաստում $h=12\text{ սմ}$ հաստությամբ	$\text{մ}^2$	8237.0
3	Բիտումի լցաբաշխում 4.12տ /1000մ2/	տն	33.9364
4	Տաք մանրահատիկ ա/բետոնե ծածկի իրականացում $h=5\text{սմ}$ „Բ”տիպ	$\text{մ}^2$	8237.0
	<b>Ուղիներ</b>		
1	Խճի շերտի պատրաստում $h=12\text{ սմ}$ հաստությամբ	$\text{մ}^2$	201.80
2	Բիտումի լցաբաշխում 4.12տ /1000մ2/	տն	0.8314
3	Տաք մանրահատիկ ա/բետոնե ծածկի իրականացում $h=5\text{սմ}$ „Բ”տիպ	$\text{մ}^2$	201.80

Կազմեց *Օ. Յաղուբյան* Օ. Յաղուբյան







ՀԱՅԱՍՏԱՆԻ ՀԱՆՐԱՊԵՏՈՒԹՅՈՒՆ  
ԱՐՄԱՎԻՐԻ ՄԱՐԶԻ ԱՐԱՔՍԻ ՀԱՄԱՅՆՔԱԴԵՏԱՐԱՆ

ՀՀ, Արմավիրի մարզ, Արաքս համայնք, գ. Գայ, Ա. Խաչատրյան 1  
Հեռ. 060887777, էլ. փոստ araqs.hamaynq@gmail.com

N 885  
07 մարտ 2024 թ.

Տրվում է այն մասին, որ ՀՀ Արմավիրի մարզի Արաքս համայնքի Գրիբոյեդով գյուղի կենտրոնական փողոցի մի հատվածի ասֆալտապատման աշատանքների ժամանակ առաջացած շինարարական աղբի լցակույտը նախատեսվում է 1 կմ հեռավորության վրա:

Տրվում է ներկայացնելու ըստ պահանջի:

ՀԱՄԱՅՆՔԻ ՂԵԿԱՎԱՐ



Ղ. ՂԱԶԱՐՅԱՆ

QR կոդի միջոցով կարող եք ստուգել տեղեկանքի վավերականությունը  
համայնքապետարանի կառավարման տեղեկատվական համակարգում



Կապ. Բարրություն, անձնակազմի կառավարման, տեղեկատվական  
տեխնոլոգիաների բաժնի պետ՝ Մարիա Ազատյան



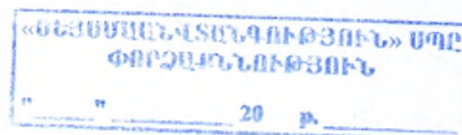
**ԻԶԱՏԵՂԵՐԻ ԵՎ ՄՈՒՏՔԵՐԻ ԱՄՓՈՓԱԳԻՐ**

**ՀՀ Արմավիրի մարզի Արաքս համայնքի Գրիբոյեդով գյուղի կենտրոնական փողոցի ճանապարհի մի հատվածի հիմնանորոգում**

**Հատված ՊԿ 0+00-:ՊԿ 9+60**

ՀՀ	Չախ		Աջ		Երբեկեղի մասի լայնությունը մ.	Երկարությունը մ.	Ծածկի մակերես մ2		Մետաղ. խողովակ			Ծանոթություն
	դԿ +		դԿ +				խճային հիմք h-12մ բիտումի տարածումով 4,12m 1000մ2 մ2	Մանրահատիկ ա/բ h=5մ	Տրամագիծ մ	զծ.մ	Ավագակարպացիային շերտ h-10մ մ3	
1	2	3	4	5	6	7	8	9	10	11	12	13
1			0	06	10	3	30.0	30.0				
2			1	70	6	3	18.0	18.0				
3			3	10	6	3	18.0	18.0				
4			8	00	8	3	24.0	24.0				
5			9	40	4	4	16.0	16.0				
6	0	94			6	2	12.0	12.0				
7	1	50			8.7	4	34.8	34.8				
8	5	00			7	3	21.0	21.0				
9	6	35			6	3	18.0	18.0				
10	7	80			5	2	10.0	10.0				
Ընդամենը							201.8	201.8				

Կազմեց *Օ. Յաղուբյան* Օ. Յաղուբյան





ՊԱՀԱՆՋՎՈՂ ԼԱԲՈՐԱՏՈՐ ՍՏՈՒԳՈՒՄՆԵՐԸ

ՀՀ Արմավիրի մարզի Գրիբոյեդով համայնքի դեպի Էջմիածնի ինժուրի, Չարենցի, Բաղրամյանի և դեպի  
Խորոնք փողոցներ տանող ճանապարհների ասֆալտապատում

Հ/հ	Նյութերի լաբորատոր ստուգափորձ	Չափման միավորը	Պահանջվող քանակը
1	2	3	4
1	Խիճ հիմքի համար	հատ	2
2	Ավազ ա/բ խառնուրդի համար	հատ	2
3	Խիճ ա/բ խառնուրդի համար	հատ	4
4	Կապակցանյութ բիտում	հատ	2
5	Հանքային փոշի	հատ	2
6	Ա/բ խառնուրդ ԱԲԳ-ից	հատ	2
7	Ա/բ խառնուրդ փոված չխտացված պատվածքից	հատ	2



ՊԱՀԱՆՁՎՈՂ ՏԵԽՆԻԿԱԿԱՆ ՄԻՋՈՑՆԵՐԸ

ՀՀ Արմավիրի մարզի Գրիբոյեդով համայնքի դեպի Էջմիածնի խճուղի, Չարենցի, Բաղրամյանի և դեպի Խորոնք փողոցներ տանող ճանապարհների ասֆալտապատում

Տեխնիկական միջոցի անվանումը	Տիպը	Պահանջվող քանակը
Ավտոինքնաթափ	ցանկացած	4
Ասֆալտատեղադրիչ	ոչ պակաս 3մ կարգավորող լայնությամբ	2
Ավտոգուլլոնատոր	ցանկացած	2
Ջրի մեքենա	ցանկացած	2
Գլդոն 6-8 տ	թրթռազլդոն	2

22 Արմավիրի մարզի Գրիբոյեդով համայնքի ղեպի էջմիածնի խճուղի, Չարենցի, Բաղրամյանի և ղեպի խորոնք փողոցներ տանող ճանապարհների ասֆալտապատում

Նախատեսված աշխատանքների կատարման համար պահանջվում են <<Քաղաքաշինության բնագավառում շինարարության իրականացում>> լիցենզիա, ըստ հետևյալ ոլորտի՝ Տրանսպորտային:

Աշխատանքային ռեսուրսներ

Նախատեսված աշխատանքների իրականացման համար աշխատանքային ռեսուրսների նվազագույն պահանջներն են.

N	Որակավորումը	Մասնագիտական փորձը		
		գործունեության ոլորտը	կատարած աշխատանքը	նվազագույն մասնագիտական փորձը
1	ճարտարագետ-շինարար կամ ճարտարագետ-ճանապարհաշինարար	տրասպորտային շինարարություն	ճանապարհների, կամուրջների կառուցման աշխատանքներ	3 տարի
2	տեխնիկ-շինարար կամ տեխնիկ - ճանապարհաշինարար	տրասպորտային շինարարություն	ճանապարհների, կամուրջների կառուցման աշխատանքներ	3 տարի



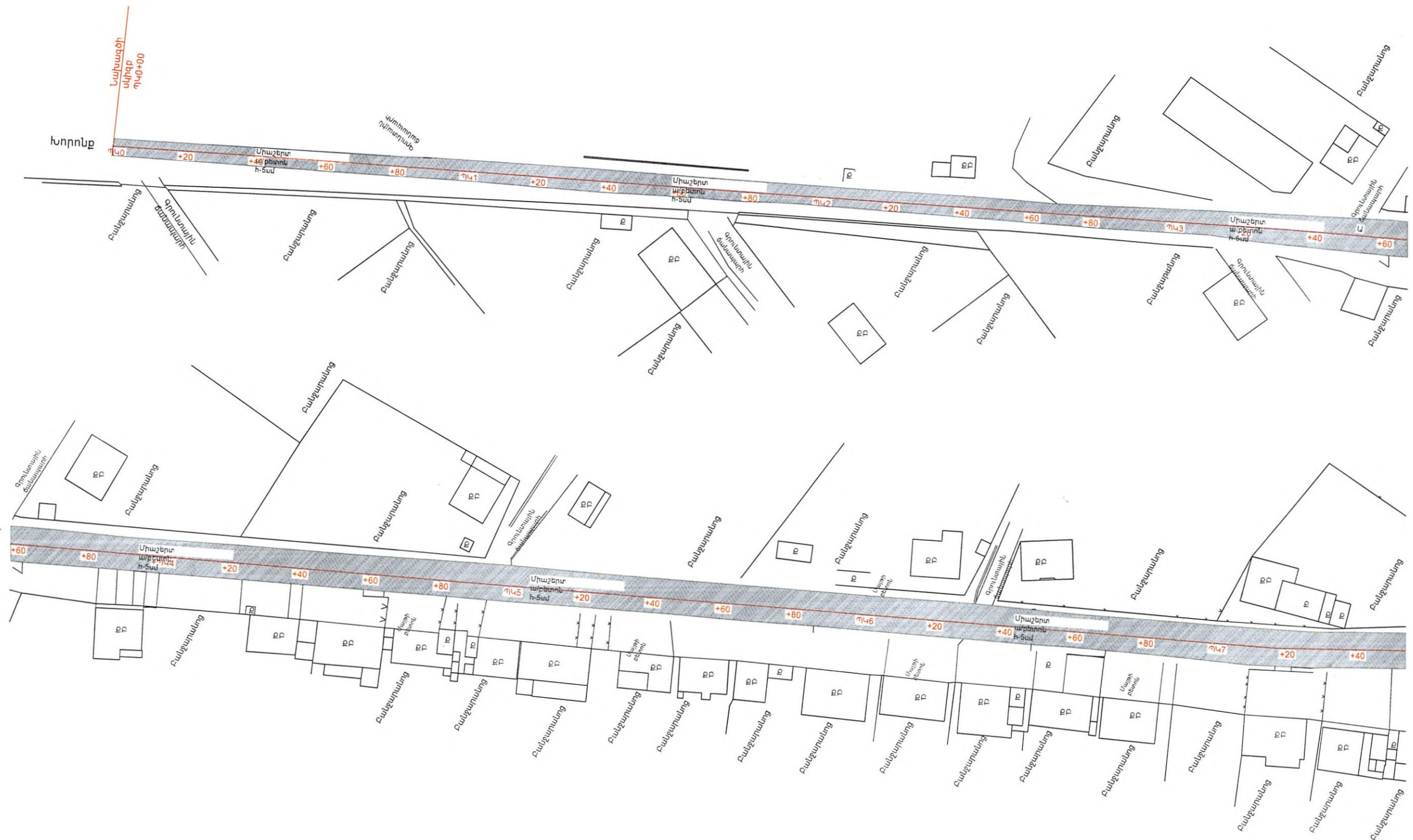








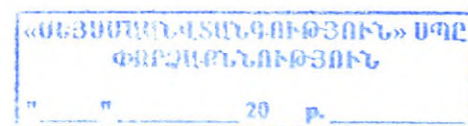
Պաշտոն	Կնուն ազգանուն	Ստորագր	ՍՄԽ	Պատվիրատու Արմավիրի համայնքապետարան			
				ՀՀ Արմավիր մարզի Գրիբոեդով համայնքի ասֆալտապատում			
Տնօրեն	Հ. Մեսրոպյան			Ծանալարհային մաս	Փուլ	Թերթ	Թերթեր
Նախագծեց	Օ. Յաղուբյան				ԱՆ	1-02	2
				Տախմետրական հանույթ ՊԿ 7+40-.-ՊԿ 9+60	«ՀԱՄԱԾԻՆԱԽԱԳԻԾ» ՍՊԸ		



«ՀԱՅԱՍՏԱՆԻ ՀԱՆՐԱՊԵՏՈՒԹՅԱՆ» ՍՊԸ  
ՓԻՐՉԱԲՆԱԴՐՈՒԹՅՈՒՆ  
" " 20 թ.

Պաշտոն	Անուն, ազգանուն, Ստորագր	Ամիս	Պատվիրատու Արմավիրի համայնքապետարան		
			ՀՀ Արմավիր մարզի Գրիբոեդով համայնքի Կապիտալային ծախսերի կոմիտե		
Տնօրեն	Հ. Մանուկյան		Ծանալարի մաս		
Նախագծող	Օ. Տադևոսյան				
			Իրադրության հատակագիծ		
			ՊԿ 0+00-7+40		
			Փուլ	Թերթ	Թերթեր
			ԱՆ	2-01	2
			«ՀԱՄԱԿԱՆԱԿՈՒԹՅԱՆ» ՍՊԸ		





Պաշտոն	Անուն ազգանուն	Ստորագր.	Ամիս	Պատվիրատու Արմավիրի համայնքապետարան		
				ՀՀ Արմավիր մարզի Գորիբեդով համայնքի ֆառապատում		
Տնօրեն	Հ. Մեսրոպյան			Ճանապարհային մաս	Փուլ	Թերթ
Նախագծեց	Օ. Ջաղուբյան				ԱՆ	2-02
				Իրադրության հատակագիծ ՊԿ 7+40.-ՊԿ 9+60	«ՀԱՄԱՇԻՆՆԱԿԱԳԻԾ» ՍՊԸ	



Հողիզոնական Ուղղաձիգ 1 : 2000		<div>0.10 0.10 0.10 0.10 0.10 0.10 0.10 0.10 0.10 0.10 0.10 0.10 0.10 0.10 0.10</div> <div>12-V 13-IV 33°-III</div> <div>Բնակիչի սահման</div> <div>Կենտրոնական ճանապարհի սահմանները</div> <div>12-V 13-IV 33°-III</div> <div>Բնակիչի սահման</div> <div>Կենտրոնական ճանապարհի սահմանները</div> <div>12-V 13-IV 33°-III</div> <div>0.10 0.10 0.10 0.10 0.10 0.10 0.10 0.10 0.10 0.10 0.10 0.10 0.10 0.10 0.10</div>														
		1	Շրագծի փոխան հատակագիծը													
		2	Գոյություն ունեցող ճան. պատկերների տեսակը													
		3	Նախագծվող ճան. պատկերների տեսակը													
		4	Հողային տարածքի սահման													
Նախագծային տվյալներ		5	Թեքություններ													
		6	Ջախ													
		7	Հողային տարածքի սահման													
		8	Թեքություններ													
		9	Նիշեր													
Գեոմետրիկ տվյալներ		10	Թեքություններ ուղղաձիգ կողմեր													
		11	Նախագծային միջեր													
		12	Գեոմետրիկ տվյալներ ճանապարհի տարածքում													
		13	Հեռավորություններ													
		14	Պիկետներ													

13	20	20	20	20	20	20	20	20	20	20	20	20	20	20	20	20	20	20	20	20	20	20	20	20	20	20	20	20	20	20	20	20	20	20	20	20	20	20	20	20	20	20	20	20	20	20	20	20	20	20	20	20	20	20	20	20	20	20	20	20	20	20	20	20	20	20	20	20	20	20	20	20	20	20	20	20	20	20	20	20	20	20	20	20	20	20	20	20	20	20	20	20	20	20	20	20	20	20	20	20	20	20	20	20	20	20	20	20	20	20	20	20	20	20	20	20	20	20	20	20	20	20	20	20	20	20	20	20	20	20	20	20	20	20	20	20	20	20	20	20	20	20	20	20	20	20	20	20	20	20	20	20	20	20	20	20	20	20	20	20	20	20	20	20	20	20	20	20	20	20	20	20	20	20	20	20	20	20	20	20	20	20	20	20	20	20	20	20	20	20	20	20	20	20	20	20	20	20	20	20	20	20	20	20	20	20	20	20	20	20	20	20	20	20	20	20	20	20	20	20	20	20	20	20	20	20	20	20	20	20	20	20	20	20	20	20	20	20	20	20	20	20	20	20	20	20	20	20	20	20	20	20	20	20	20	20	20	20	20	20	20	20	20	20	20	20	20	20	20	20	20	20	20	20	20	20	20	20	20	20	20	20	20	20	20	20	20	20	20	20	20	20	20	20	20	20	20	20	20	20	20	20	20	20	20	20	20	20	20	20	20	20	20	20	20	20	20	20	20	20	20	20	20	20	20	20	20	20	20	20	20	20	20	20	20	20	20	20	20	20	20	20	20	20	20	20	20	20	20	20	20	20	20	20	20	20	20	20	20	20	20	20	20	20	20	20	20	20	20	20	20	20	20	20	20	20	20	20	20	20	20	20	20	20	20	20	20	20	20	20	20	20	20	20	20	20	20	20	20	20	20	20	20	20	20	20	20	20	20	20	20	20	20	20	20	20	20	20	20	20	20	20	20	20	20	20	20	20	20	20	20	20	20	20	20	20	20	20	20	20	20	20	20	20	20	20	20	20	20	20	20	20	20	20	20	20	20	20	20	20	20	20	20	20	20	20	20	20	20	20	20	20	20	20	20	20	20	20	20	20	20	20	20	20	20	20	20	20	20	20	20	20	20	20	20	20	20	20	20	20	20	20	20	20	20	20	20	20	20	20	20	20	20	20	20	20	20	20	20	20	20	20	20	20	20	20	20	20	20	20	20	20	20	20	20	20	20	20	20	20	20	20	20	20	20	20	20	20	20	20	20	20	20	20	20	20	20	20	20	20	20	20	20	20	20	20	20	20	20	20	20	20	20	20	20	20	20	20	20	20	20	20	20	20	20	20	20	20	20	20	20	20	20	20	20	20	20	20	20	20	20	20	20	20	20	20	20	20	20	20	20	20	20	20	20	20	20	20	20	20	20	20	20	20	20	20	20	20	20	20	20	20	20	20	20	20	20	20	20	20	20	20	20	20	20	20	20	20	20	20	20	20	20	20	20	20	20	20	20	20	20	20	20	20	20	20	20	20	20	20	20	20	20	20	20	20	20	20	20	20	20	20	20	20	20	20	20	20	20	20	20	20	20	20	20	20	20	20	20	20	20	20	20	20	20	20	20	20	20	20	20	20	20	20	20	20	20	20	20	20	20	20	20	20	20	20	20	20	20	20	20	20	20	20	20	20	20	20	20	20	20	20	20	20	20	20	20	20	20	20	20	20	20	20	20	20	20	20	20	20	20	20	20	20	20	20	20	20	20	20	20	20	20	20	20	20	20	20	20	20	20	20	20	20	20	20	20	20	20	20	20	20	20	20	20	20	20	20	20	20	20	20	20	20	20	20	20	20	20	20	20	20	20	20	20	20	20	20	20	20	20	20	20	20	20	20	20	20	20	20	20	20	20	20	20	20	20	20	20	20	20	20	20	20	20	20	20	20	20	20	20	20	20	20	20	20	20	20	20	20	20	20	20	20	20	20	20	20	20	20	20	20	20	20	20	20	20	20	20	20	20	20	20	20	20	20	20	20	20	20	20	20	20	20	20	20	20	20	20	20	20	20	20	20	20	20	20	20	20	20	20	20	20	20	20	20	20	20	20	20	20	20	20	20	20	20	20	20	20	20	20	20	20	20	20	20	20	20	20	20	20	20	20	20	20	20	20	20	20	20	20	20	20	20	20	20	20	20	20	20	20	20	20	20	20	20	20	20	20	20	20	20	20	20	20	20	20	20	20	20	20
----	----	----	----	----	----	----	----	----	----	----	----	----	----	----	----	----	----	----	----	----	----	----	----	----	----	----	----	----	----	----	----	----	----	----	----	----	----	----	----	----	----	----	----	----	----	----	----	----	----	----	----	----	----	----	----	----	----	----	----	----	----	----	----	----	----	----	----	----	----	----	----	----	----	----	----	----	----	----	----	----	----	----	----	----	----	----	----	----	----	----	----	----	----	----	----	----	----	----	----	----	----	----	----	----	----	----	----	----	----	----	----	----	----	----	----	----	----	----	----	----	----	----	----	----	----	----	----	----	----	----	----	----	----	----	----	----	----	----	----	----	----	----	----	----	----	----	----	----	----	----	----	----	----	----	----	----	----	----	----	----	----	----	----	----	----	----	----	----	----	----	----	----	----	----	----	----	----	----	----	----	----	----	----	----	----	----	----	----	----	----	----	----	----	----	----	----	----	----	----	----	----	----	----	----	----	----	----	----	----	----	----	----	----	----	----	----	----	----	----	----	----	----	----	----	----	----	----	----	----	----	----	----	----	----	----	----	----	----	----	----	----	----	----	----	----	----	----	----	----	----	----	----	----	----	----	----	----	----	----	----	----	----	----	----	----	----	----	----	----	----	----	----	----	----	----	----	----	----	----	----	----	----	----	----	----	----	----	----	----	----	----	----	----	----	----	----	----	----	----	----	----	----	----	----	----	----	----	----	----	----	----	----	----	----	----	----	----	----	----	----	----	----	----	----	----	----	----	----	----	----	----	----	----	----	----	----	----	----	----	----	----	----	----	----	----	----	----	----	----	----	----	----	----	----	----	----	----	----	----	----	----	----	----	----	----	----	----	----	----	----	----	----	----	----	----	----	----	----	----	----	----	----	----	----	----	----	----	----	----	----	----	----	----	----	----	----	----	----	----	----	----	----	----	----	----	----	----	----	----	----	----	----	----	----	----	----	----	----	----	----	----	----	----	----	----	----	----	----	----	----	----	----	----	----	----	----	----	----	----	----	----	----	----	----	----	----	----	----	----	----	----	----	----	----	----	----	----	----	----	----	----	----	----	----	----	----	----	----	----	----	----	----	----	----	----	----	----	----	----	----	----	----	----	----	----	----	----	----	----	----	----	----	----	----	----	----	----	----	----	----	----	----	----	----	----	----	----	----	----	----	----	----	----	----	----	----	----	----	----	----	----	----	----	----	----	----	----	----	----	----	----	----	----	----	----	----	----	----	----	----	----	----	----	----	----	----	----	----	----	----	----	----	----	----	----	----	----	----	----	----	----	----	----	----	----	----	----	----	----	----	----	----	----	----	----	----	----	----	----	----	----	----	----	----	----	----	----	----	----	----	----	----	----	----	----	----	----	----	----	----	----	----	----	----	----	----	----	----	----	----	----	----	----	----	----	----	----	----	----	----	----	----	----	----	----	----	----	----	----	----	----	----	----	----	----	----	----	----	----	----	----	----	----	----	----	----	----	----	----	----	----	----	----	----	----	----	----	----	----	----	----	----	----	----	----	----	----	----	----	----	----	----	----	----	----	----	----	----	----	----	----	----	----	----	----	----	----	----	----	----	----	----	----	----	----	----	----	----	----	----	----	----	----	----	----	----	----	----	----	----	----	----	----	----	----	----	----	----	----	----	----	----	----	----	----	----	----	----	----	----	----	----	----	----	----	----	----	----	----	----	----	----	----	----	----	----	----	----	----	----	----	----	----	----	----	----	----	----	----	----	----	----	----	----	----	----	----	----	----	----	----	----	----	----	----	----	----	----	----	----	----	----	----	----	----	----	----	----	----	----	----	----	----	----	----	----	----	----	----	----	----	----	----	----	----	----	----	----	----	----	----	----	----	----	----	----	----	----	----	----	----	----	----	----	----	----	----	----	----	----	----	----	----	----	----	----	----	----	----	----	----	----	----	----	----	----	----	----	----	----	----	----	----	----	----	----	----	----	----	----	----	----	----	----	----	----	----	----	----	----	----	----	----	----	----	----	----	----	----	----	----	----	----	----	----	----	----	----	----	----	----	----	----	----	----	----	----	----	----	----	----	----	----	----	----	----	----	----	----	----	----	----	----	----	----	----	----	----	----	----	----	----	----	----	----	----	----	----	----	----	----	----	----	----	----	----	----	----	----	----	----	----	----	----	----	----	----	----	----	----	----	----	----	----	----	----	----	----	----	----	----	----	----	----	----	----	----	----	----	----	----	----	----	----	----	----	----	----	----	----	----

«ԱՅՏԱՐԱՆԱԿԱՆ ՓՈԼՁԱԿԱՆՈՒԹՅՈՒՆ» ՍՊԸ  
ՓՈԼՁԱԿԱՆՈՒԹՅՈՒՆ  
« 20 » Բ.

Պատվիրատու՝ Արմավիրի համայնքապետարան			
ՀՀ Արմավիրի մարզի Գրիբոեդով համայնքի ասֆալտապատում			
Ճանապարհային մաս		Փուլ	Թերթ
		ԱՆ	3-01
Երկայնական կտրվածք ՊԿ 0+00-: ՊԿ 5+00		«ՀԱՄԱՇԽԱՆԱՍԻՍԿ» ՍՊԸ	



[illegible]

«ՄԵՅՍՏՐԱՆԿՏՆԳՈՒԹՅՈՒՆ» ԱԳՐ  
ՓՈՒԶԱՔՆՈՒԹՅՈՒՆ

« \_\_\_\_ » \_\_\_\_\_ 20 \_\_\_\_ թ. \_\_\_\_\_



## 09+0 hL

[illegible]

08+0 HL

[illegible]

74 0+40

Տնօրենի անուն և զանգված	Տնօրենի հասցեն	Տնօրենի հեռախոսի նոմերներ		
		Ծով	Քաղաք	Ձեռք
Պատվիրատու	Արմավիրի ռայոնային վարչություն			
ՀՀ Արմավիրի մարզի	Գրիբոնի	Խաճապենի տափաստապատում		

«ՍԵՅՈՒՆԱԿԱՆ ԳՈՒԹՅՈՒՆ» ԿԳԸ  
ՓՈԶԼԵԳՆԱԻԹՅՈՒՆ

« \_\_\_\_\_ » 20 \_\_\_\_\_ թ.

ՆԱԽԱԿԻՊԻՈՒԹՅՈՒՆ

ՀՀ Արմավիրի մարզի Գոիբոեռով համայնքի ասֆալտապատում

## Ճանապարհային մաս

«ՀԱՍՏՈՒՆԱԿԱՆ» ՍՊԸ



ՊԿ 1+00

				12 V 12 V 33° III	
2.98	15	2.94	2.94	15	4.95
902.91	902.92	902.96	902.92	902.78	
902.91	902.89	902.86	902.83	902.78	
2.98	2.94	2.94	4.95		

ՊԿ 1+20

						12-V 13-V 33-III
	2.98	15	3.11	3.11	15	4.22
902.96	902.96	903.01	902.96	902.82		
902.96	902.94	902.91	902.88	902.82		
2.98	3.11	3.11	4.22			

ՊԿ 1+60

					12 V 13 V 33°-III
2.87	15	2.99	2.99	15	3.59
902.88	902.88	902.92	902.88	902.72	
902.88	902.86	902.82	902.78	902.72	
2.87	2.99	2.99	3.59		

ՊԿ 1+80

				12-V 13-V 33°-III	
2.74	15	2.91	2.91	15	
902.73	902.76	902.80	902.76		
902.73	902.71	902.70	902.70	902.85	902.88
2.74	2.91	2.91	1.83		

ՊԿ 2+20

<div>12-V 13-V 33°-III</div>				
1.65	15	2.86	2.86	15
902.58	902.59	902.63	902.59	
902.58	902.55	902.53	902.50 902.65	902.68
1.65	2.86	2.86	2.01	

ՊԿ 2+40

				12 V 13 V 33°-III
1.40	15	2.98	2.98	15
902.40	902.51	902.55	902.51	
902.40	902.42	902.45	902.48 902.63	902.65
1.40	2.98	2.98	1.87	

ՊԿ 1+40

																																																																																																																																																																																																																																																																																																																																																																																																																																																																																																																																																																																																																																																																																																																																																																																																																																																																																																																																																																																																																																																																																																																																																																																																																																																																																																																																																																																																																																												</
--	--	--	--	--	--	--	--	--	--	--	--	--	--	--	--	--	--	--	--	--	--	--	--	--	--	--	--	--	--	--	--	--	--	--	--	--	--	--	--	--	--	--	--	--	--	--	--	--	--	--	--	--	--	--	--	--	--	--	--	--	--	--	--	--	--	--	--	--	--	--	--	--	--	--	--	--	--	--	--	--	--	--	--	--	--	--	--	--	--	--	--	--	--	--	--	--	--	--	--	--	--	--	--	--	--	--	--	--	--	--	--	--	--	--	--	--	--	--	--	--	--	--	--	--	--	--	--	--	--	--	--	--	--	--	--	--	--	--	--	--	--	--	--	--	--	--	--	--	--	--	--	--	--	--	--	--	--	--	--	--	--	--	--	--	--	--	--	--	--	--	--	--	--	--	--	--	--	--	--	--	--	--	--	--	--	--	--	--	--	--	--	--	--	--	--	--	--	--	--	--	--	--	--	--	--	--	--	--	--	--	--	--	--	--	--	--	--	--	--	--	--	--	--	--	--	--	--	--	--	--	--	--	--	--	--	--	--	--	--	--	--	--	--	--	--	--	--	--	--	--	--	--	--	--	--	--	--	--	--	--	--	--	--	--	--	--	--	--	--	--	--	--	--	--	--	--	--	--	--	--	--	--	--	--	--	--	--	--	--	--	--	--	--	--	--	--	--	--	--	--	--	--	--	--	--	--	--	--	--	--	--	--	--	--	--	--	--	--	--	--	--	--	--	--	--	--	--	--	--	--	--	--	--	--	--	--	--	--	--	--	--	--	--	--	--	--	--	--	--	--	--	--	--	--	--	--	--	--	--	--	--	--	--	--	--	--	--	--	--	--	--	--	--	--	--	--	--	--	--	--	--	--	--	--	--	--	--	--	--	--	--	--	--	--	--	--	--	--	--	--	--	--	--	--	--	--	--	--	--	--	--	--	--	--	--	--	--	--	--	--	--	--	--	--	--	--	--	--	--	--	--	--	--	--	--	--	--	--	--	--	--	--	--	--	--	--	--	--	--	--	--	--	--	--	--	--	--	--	--	--	--	--	--	--	--	--	--	--	--	--	--	--	--	--	--	--	--	--	--	--	--	--	--	--	--	--	--	--	--	--	--	--	--	--	--	--	--	--	--	--	--	--	--	--	--	--	--	--	--	--	--	--	--	--	--	--	--	--	--	--	--	--	--	--	--	--	--	--	--	--	--	--	--	--	--	--	--	--	--	--	--	--	--	--	--	--	--	--	--	--	--	--	--	--	--	--	--	--	--	--	--	--	--	--	--	--	--	--	--	--	--	--	--	--	--	--	--	--	--	--	--	--	--	--	--	--	--	--	--	--	--	--	--	--	--	--	--	--	--	--	--	--	--	--	--	--	--	--	--	--	--	--	--	--	--	--	--	--	--	--	--	--	--	--	--	--	--	--	--	--	--	--	--	--	--	--	--	--	--	--	--	--	--	--	--	--	--	--	--	--	--	--	--	--	--	--	--	--	--	--	--	--	--	--	--	--	--	--	--	--	--	--	--	--	--	--	--	--	--	--	--	--	--	--	--	--	--	--	--	--	--	--	--	--	--	--	--	--	--	--	--	--	--	--	--	--	--	--	--	--	--	--	--	--	--	--	--	--	--	--	--	--	--	--	--	--	--	--	--	--	--	--	--	--	--	--	--	--	--	--	--	--	--	--	--	--	--	--	--	--	--	--	--	--	--	--	--	--	--	--	--	--	--	--	--	--	--	--	--	--	--	--	--	--	--	--	--	--	--	--	--	--	--	--	--	--	--	--	--	--	--	--	--	--	--	--	--	--	--	--	--	--	--	--	--	--	--	--	--	--	--	--	--	--	--	--	--	--	--	--	--	--	--	--	--	--	--	--	--	--	--	--	--	--	--	--	--	--	--	--	--	--	--	--	--	--	--	--	--	--	--	--	--	--	--	--	--	--	--	--	--	--	--	--	--	--	--	--	--	--	--	--	--	--	--	--	--	--	--	--	--	--	--	--	--	--	--	--	--	--	--	--	--	--	--	--	--	--	--	--	--	--	--	--	--	--	--	--	--	--	--	--	--	--	--	--	--	--	--	--	--	--	--	--	--	--	--	--	--	--	--	--	--	--	--	--	--	--	--	--	--	--	--	--	--	--	--	--	--	--	--	--	--	--	--	--	--	--	--	--	--	--	--	--	--	--	--	--	--	--	--	--	--	--	--	--	--	--	--	--	--	--	--	--	--	--	--	--	--	--	--	--	--	--	--	--	--	--	--	--	--	--	--	--	--	--	--	--	--	--	--	--	--	--	--	--	--	--	--	--	--	--	--	--	--	--	--	--	--	--	--	--	--	--	--	--	--	--	--	--	--	--	--	--	--	--	--	--	--	--	--	--	--	--	--	--	--	--	--	--	--	--	--	--	--	--	--	--	--	--	--	--	--	--	--	--	--	--	--	--	--	--	--	--	--	--	--	--	--	--	--	--	--	--	--	--	--	--	--	--	--	--	--	--	--	--	--	--	--	--	--	--	--	--	--	--	--	--	--	--	--	--	--	--	--	--	--	--	--	--	--	--	--	--	--	--	--	--	--	--	--	--	--	--	--	--	--	--	--	--	--	--	--	--	--	--	--	--	--	--	--	--	--	--	--	--	--	--	--	--	--	--	--	--	--	--	--	--	--	--	--	--	--	--	--	--	--	--	--	--	--	--	--	--	--	--	--	--	--	--	--	--	--	--	--	--	--	--	--	--	--	--	--	--	--	--	--	--	--	--	--	--	--	--	--	--	--	--	--	--	--	--	--	--	--	--	--	--	--	--	--	--	--	--	--	--	--	--	--	--	--	--	--	--	--	--	--	--	--	--	--	--	--	--	--	--	--	--	--	--	--	--	--	--	--	--	--	--	--	--	--	--	--	--	--	--	--	--	--	--	--	--	--	--	--	--	--	--	--	--	--	--	--	--	--	--	--	--	--	--	--	--	--	--	--	--	--	--	--	--	--	--	--	--	--	--	--	--	--	--	--	--	--	--	--	--	--	--	--	--	--	--	--	--	--	--	--	--	--	--	--	--	--	--	--	--	--	--	--	--	--	--	--	--	--	--	--	--	--	--	--	--	--	--	--	--	--	--	--	--	--	--	--	--	--	--	--	----

ՊԿ 2+00

				12-V 13-V 33°-III	
2.04	15	2.75	2.75	15	
902.65	902.67	902.71	902.67		
902.65	902.62	902.61	902.60 902.75	902.78	
2.04	2.75	2.75	2.17		

Գծագիր 4-02

«ՍԵՅՄՍՏՐԱՆԿԱՆՈՒԹՅՈՒՆ» ՍՊԸ  
ՓՈՐՁԱՔՆՆԱՌԹՅՈՒՆ  
« » 20 թ.

ՀՀ Արմավիրի մարզի Գրիբոեդով  
համայնքի աշխատապատում  
ԼԱՅՆԱԿԱՆ ԿՏՐԱՎՈՐՆԵՐ  
ՊԿ 1+00-:ՊԿ 2+40



ՊԿ 2+60

				12-V 13-V 33 <sup>9</sup> -III
4.18	15	2.96	2.96	15
902.56	902.57	902.61	902.57	
902.56	902.54	902.51	902.48 902.63	902.65
4.18	2.96	2.96	1.67	

ՊԿ 2+80

				12-V 13-V 33 <sup>9</sup> -III
7.32	15	3.18	3.18	15
902.35	902.49	902.54	902.49	
902.35	902.40	902.44	902.47 902.62	902.64
7.32	3.18	3.18	1.37	

ՊԿ 3+20

				12-V 13-V 33 <sup>9</sup> -III
3.10	15	3.89	3.89	15
902.22	902.23	902.29	902.23	902.21
902.22	902.20	902.20	902.19	902.18
3.10	0.40	3.89	3.89	2.95

Ուղի

ՊԿ 3+40

				12-V 13-V 33 <sup>9</sup> -III
1.32	4.49	4.49	15	
902.12	902.08	902.15	902.08	
902.12	902.10	902.05	902.00 902.15	901.17
1.32	4.49	4.49	1.54	

ՊԿ 3+00

				12-V 13-V 33 <sup>9</sup> -III
4.44	15	3.42	3.42	15
902.32	902.35	902.40	902.35	
902.32	902.30	902.30	902.31 902.46	902.48
4.44	3.42	3.42	1.37	

ՊԿ 3+60

				12-V 13-V 33 <sup>9</sup> -III
15	4.99	4.99	15	
901.94	902.08	901.94	901.95 902.10	902.13
902.19	902.16 902.01	901.98	901.95 902.10	902.13
2.79	4.99	4.99	2.12	

«ԱՌՅԱՍՏՆԱԿԱՆԱԳՈՒԹՅՈՒՆ» ՍՊԸ  
ՓՈՐՁԱՔՆՆՈՒԹՅՈՒՆ

20

թ.

Գծագիր 4-03

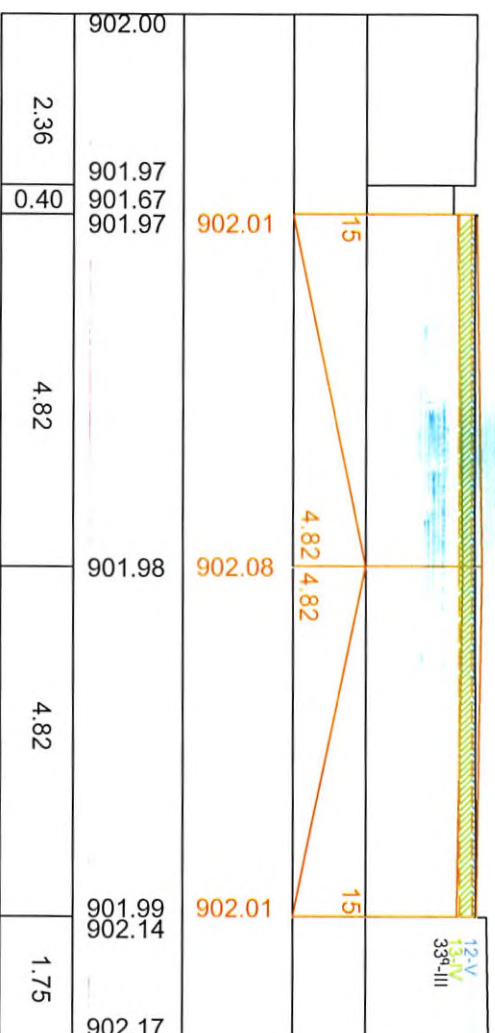
ՀՀ Արմավիրի մարզի Գորիսի շրջանի  
Խանայնի-ապրատնայան

ԼԱՅՈՒՆԱԿԱՆ ԿՏՐԱԿԱՆՈՒՄԸ

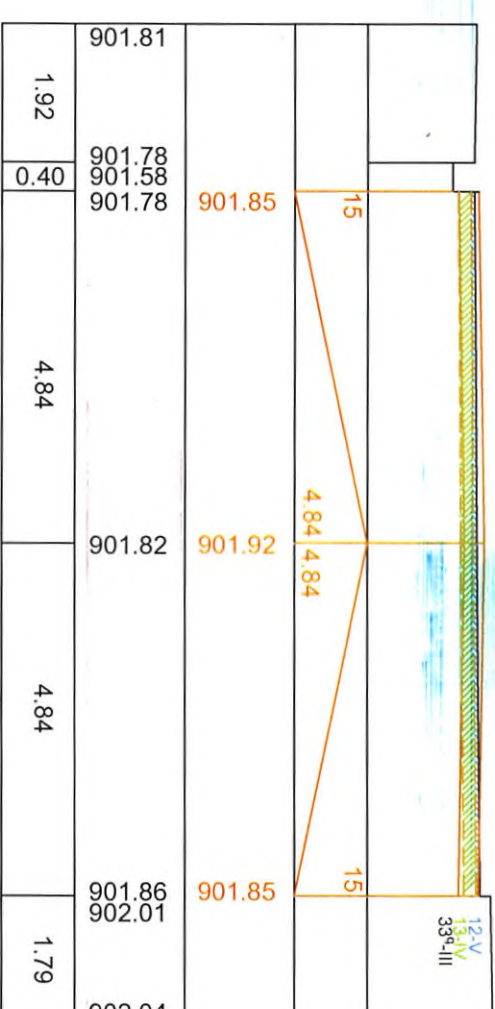
ՊԿ 2+60-ՊԿ 3+60



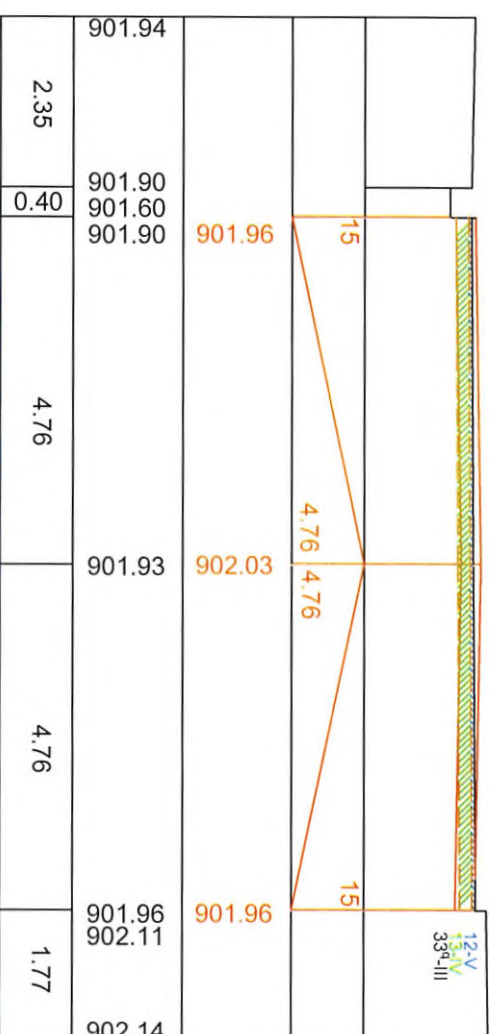
ՊԿ 3+80



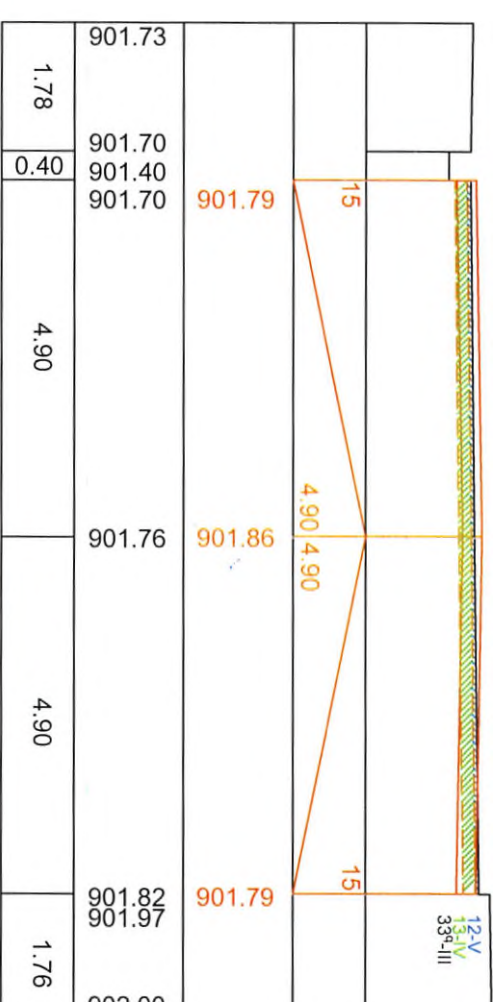
ՊԿ 4+40



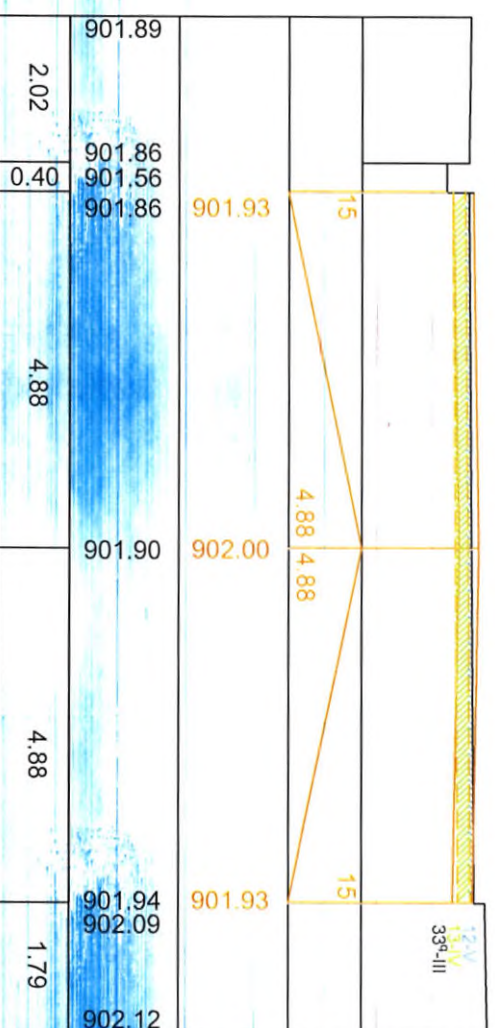
ՊԿ 4+00



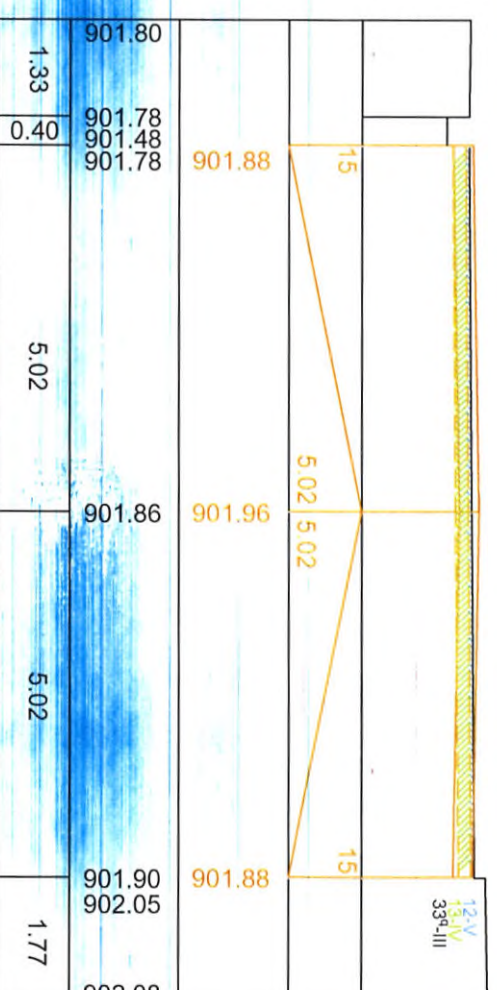
ՊԿ 4+60



ՊԿ 4+20



ՊԿ 4+80



«ԱՐՅԱՆԱՐԱՏԱՆԳԱՆՈՒՅՑՈՒՄ» ՍՊԸ  
ՓՈՐՁԱԿՐՆԱՌԻԹՅՈՒՆ

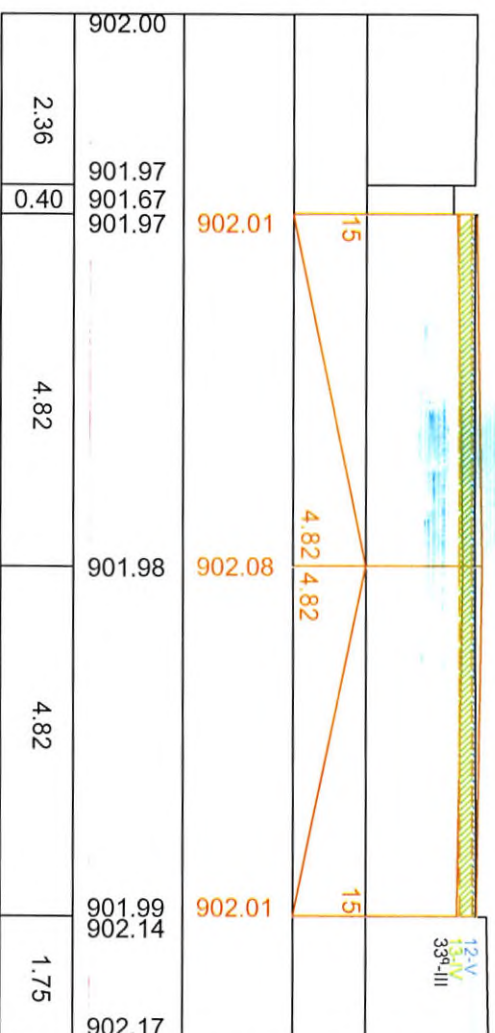
20 P.

զծագիր 4-04

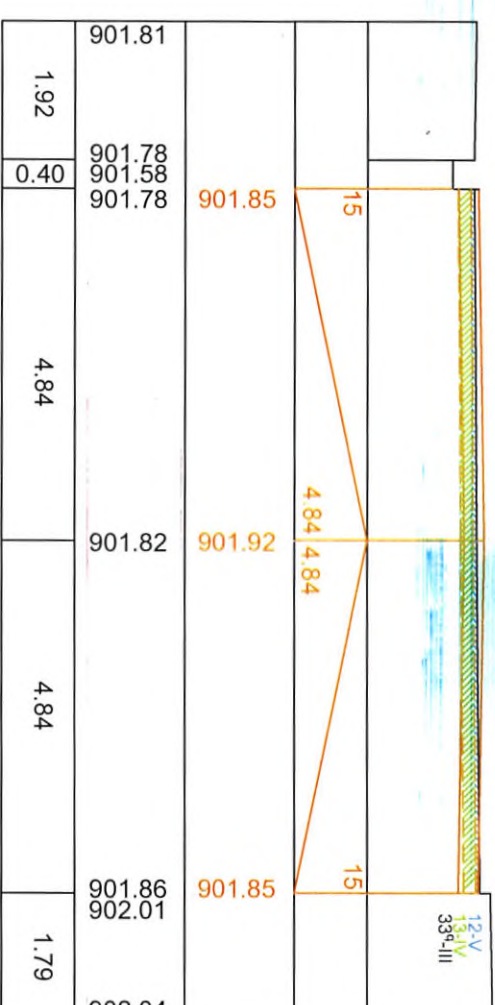
ՀՀ Արմավիրի մարզի Գործերու  
համայնքի տնօրէնարարութիւն  
ԼԱՅՆԱԿԱՆ ԿՏՐԱԾՆԵՐ  
ՊԿ 3+80:-ՊԿ 4+80



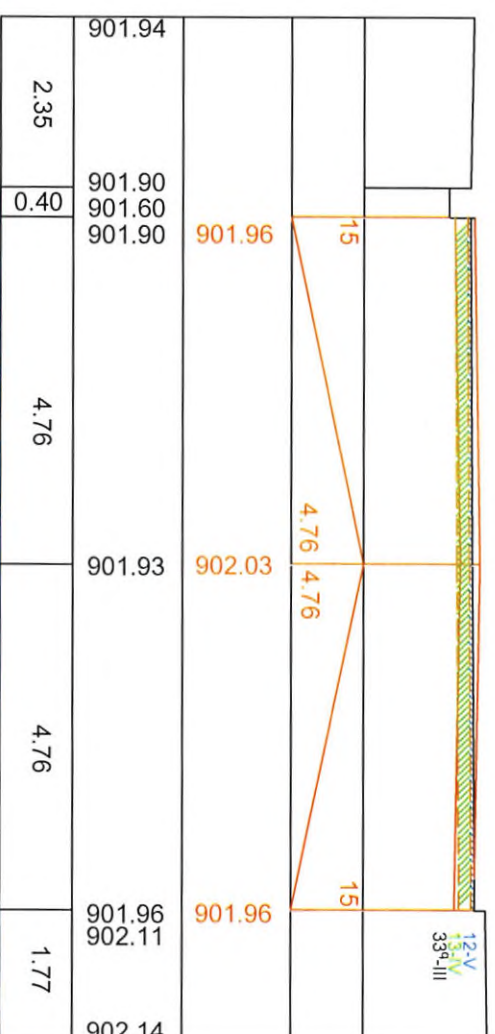
ՊԿ 3+80



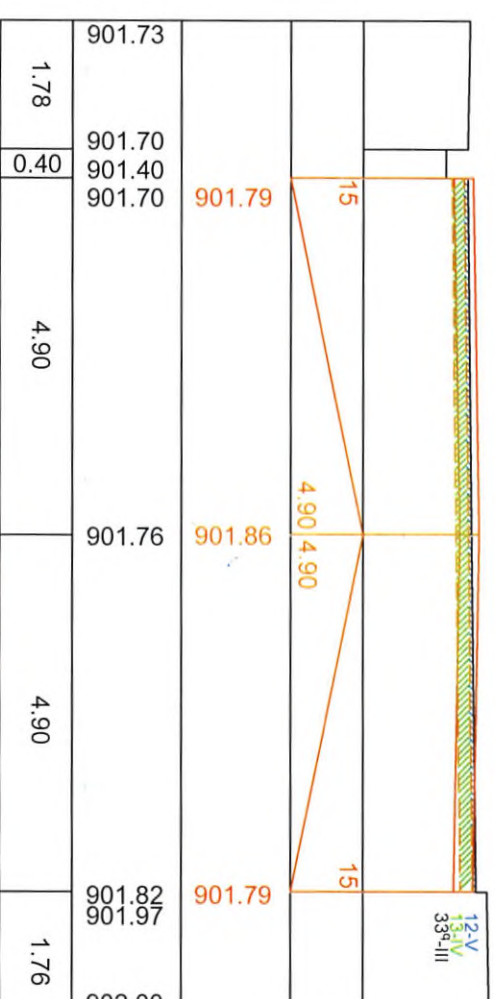
ՊԿ 4+40



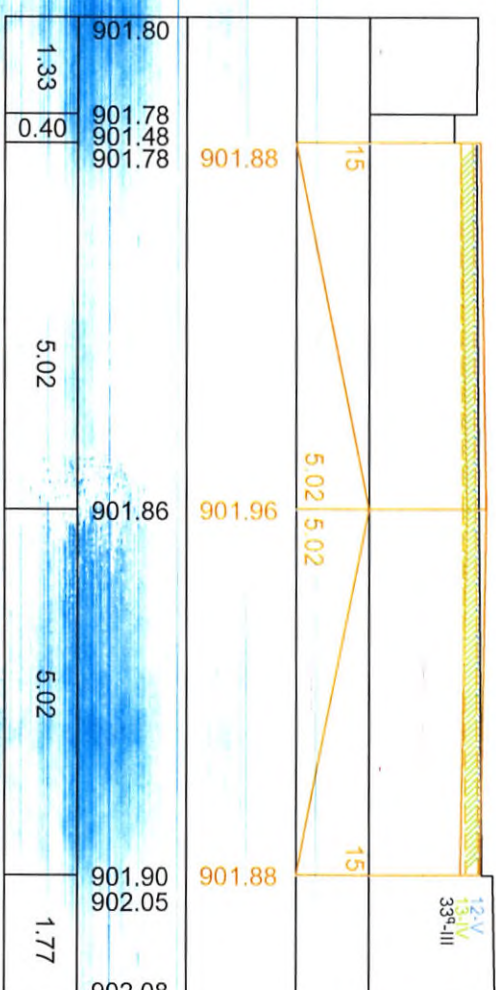
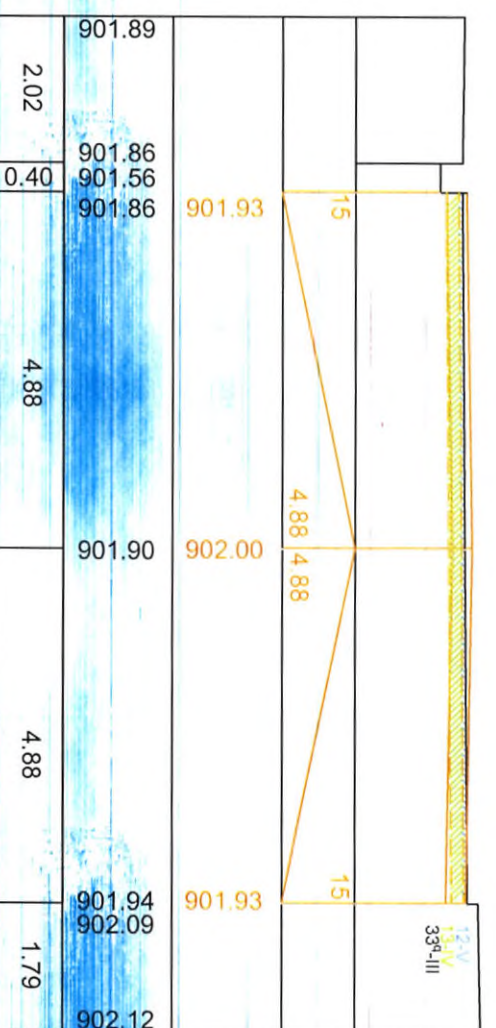
ՊԿ 4+00



ՊԿ 4+60



ՊԿ 4+80



«ԱՌԱՍՏԱՆԱԿԱՆ ՓՈՐՁԱՅԻՆ ԳՐԱԴԱՐԱՆ» ՍՊԸ  
ՓՈՐՁԱՅԻՆ ԳՐԱԴԱՐԱՆ

« » 20 թ.

Ձևագիր 4-04

ՀՀ Արմավիրի մարզի Գրիգորի  
համայնքի ամփոփագրում  
ԼԱՅՆԱԿԱՆ ԿՏՐԱՍԵՐՆԵՐ  
ՊԿ 3+80.-ՊԿ 4+80



00+5+00

۱۷۷۷

12-V 13-V 339-III	
2.27	15
5.24	5.24
5.24	15
1.79	

 $09+5+60$ 

1.60	0.40	5.03	5.03	1.79
901.65	901.62 901.32 901.62	901.66	901.70 901.85	
901.68	901.76	901.68		
15	5.03	5.03	15	

774 5+20

[illegible]

00+9 hL

1.73	0.40	4.96	4.96	1.86
901.65	901.62 901.32 901.62	901.65	901.68 901.83	901.65
901.68	901.75	901.68	901.68	901.68
15	15	15	15	15
4.96	4.96	4.96	4.96	4.96
12-V 13-V 33-III				

$$745 + 40$$

1.69	0.40	4.98	4.98	1.79
901.65	901.62	901.32	901.62	901.66
901.66	901.73	901.66	901.66	901.82

[illegible]

ԳՃԱԳԻՆ 4-05

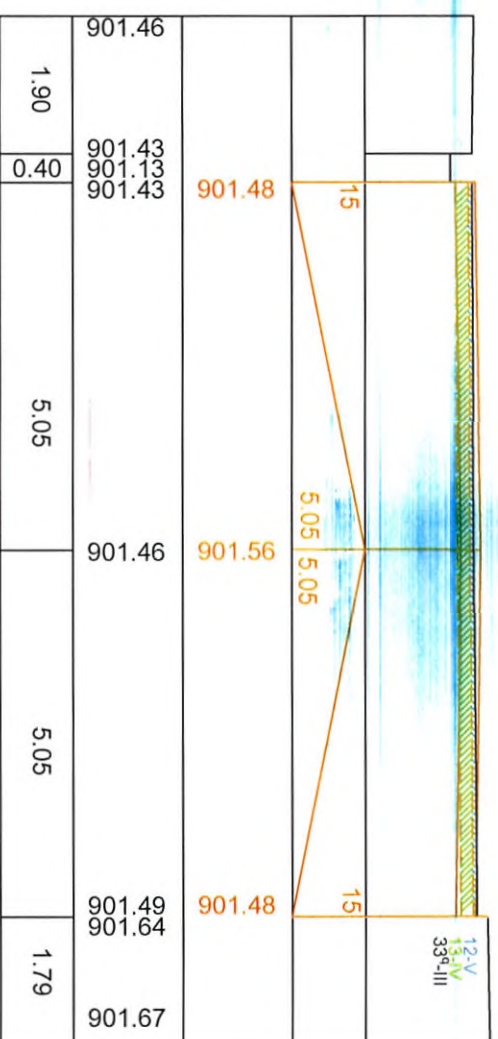
«ԱՅՍՄԱՆԱՏՆԵԳՈՒԹՅՈՒՆ» ՍՊԸ  
ՓՈՐՁԱՔԱՆՈՒԹՅՈՒՆ

20

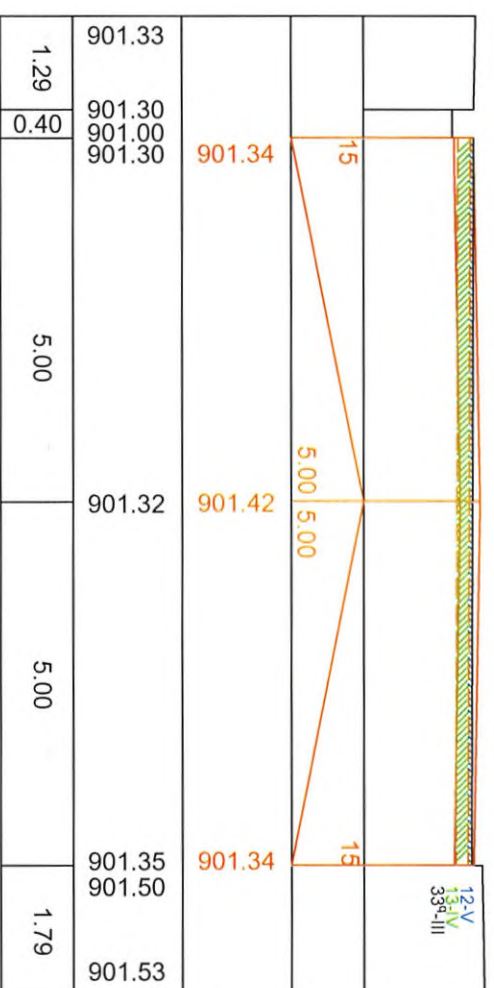
ՀՀ Արմավիրի մարզի գրիբերդուկ  
համայնքի առֆառապատում



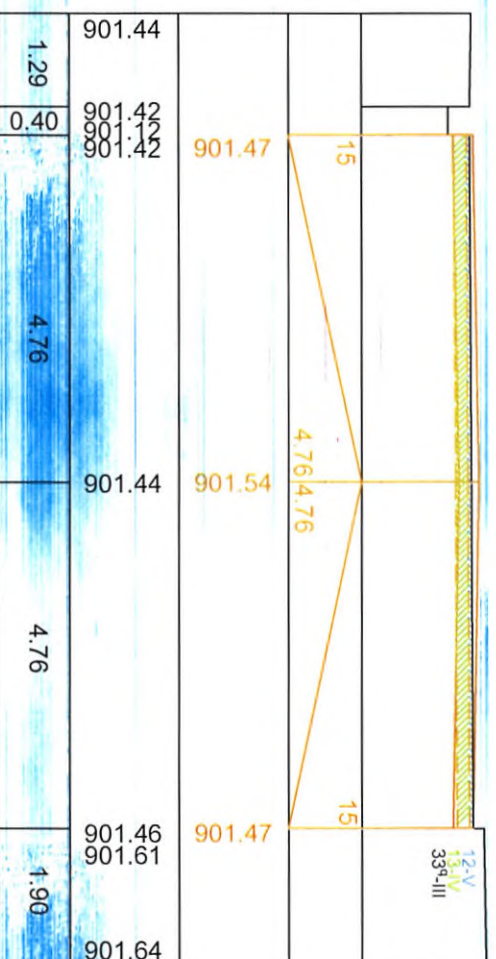
ՊԿ 6+20



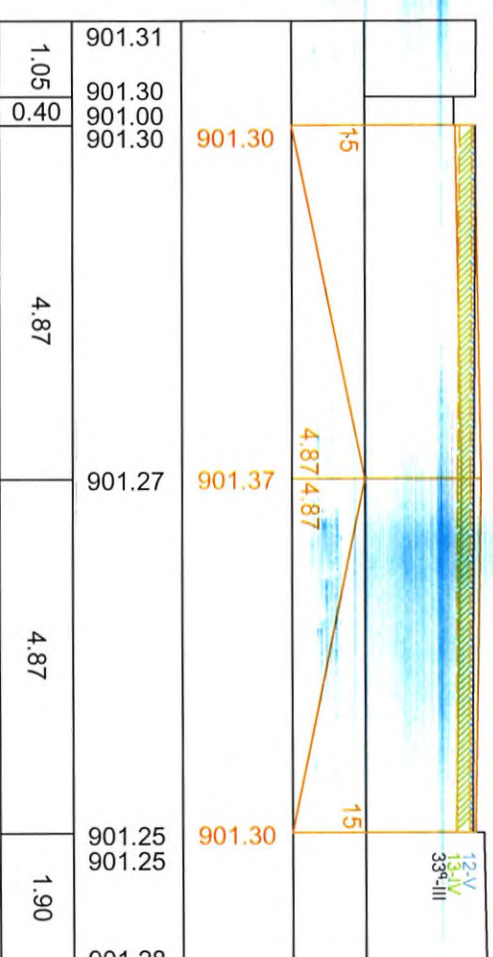
ՊԿ 6+40



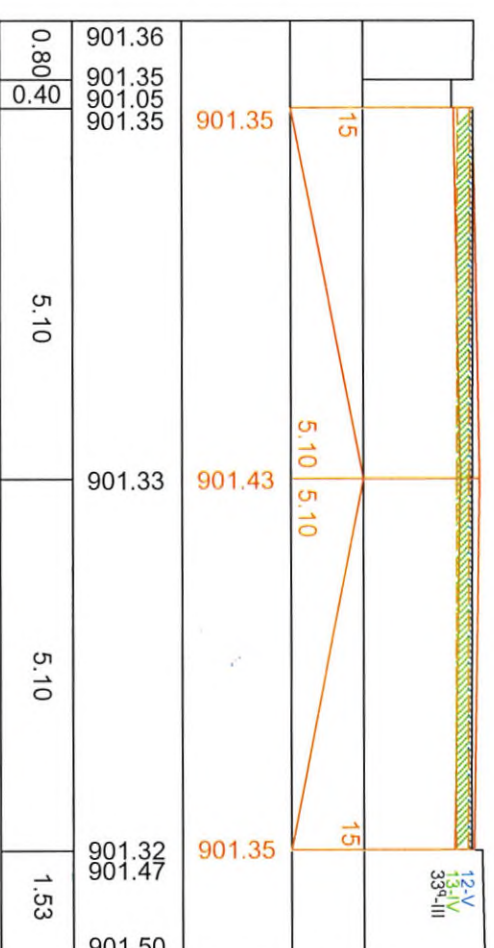
ՊԿ 6+60



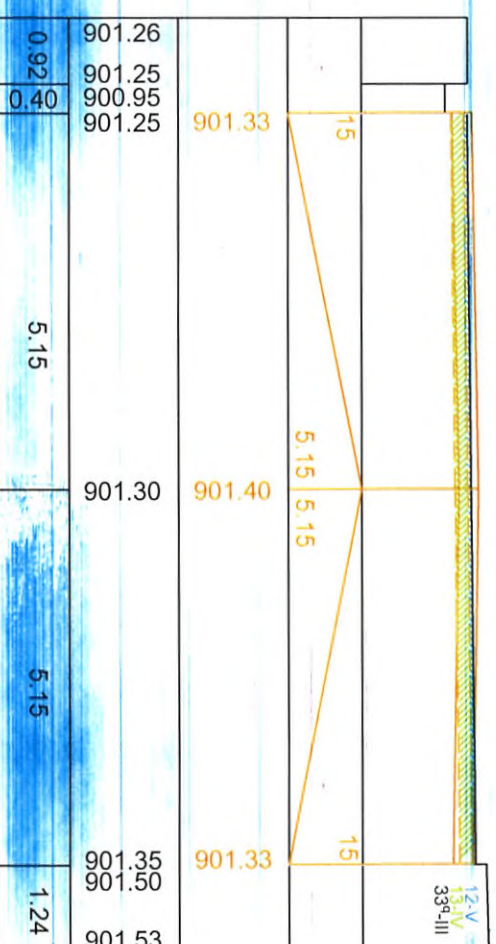
ՊԿ 6+80



ՊԿ 7+00



ՊԿ 7+20



Գծագիր 4-06

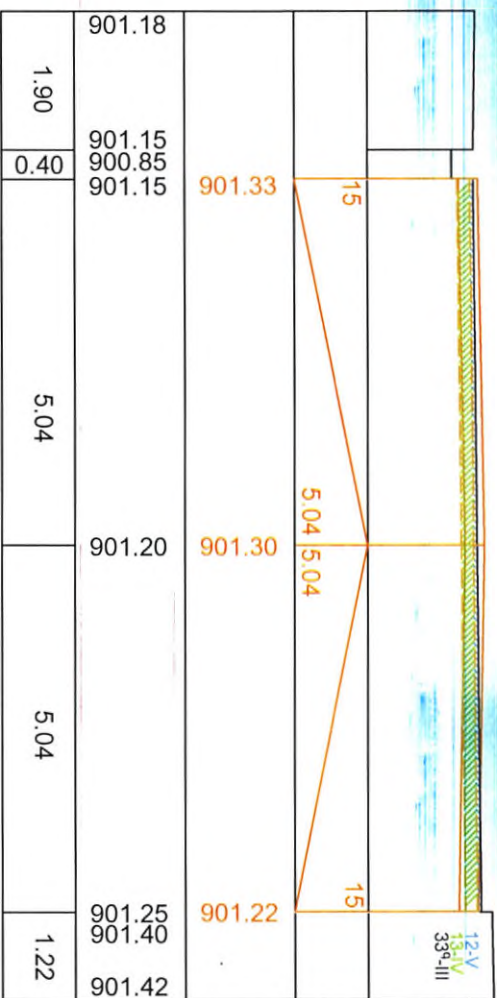
«ՍԵՅՄԱՆԱԿԱՆԱԳՐՈՒԹՅՈՒՆ» ՊՈԼՆ  
ՓՈՐՇԱԿՆԵՐՈՒԹՅՈՒՆ  
« 20 թ. »

ՀՀ Արմավիրի մարզի Գործերով  
համայնքի ապօրինիացում

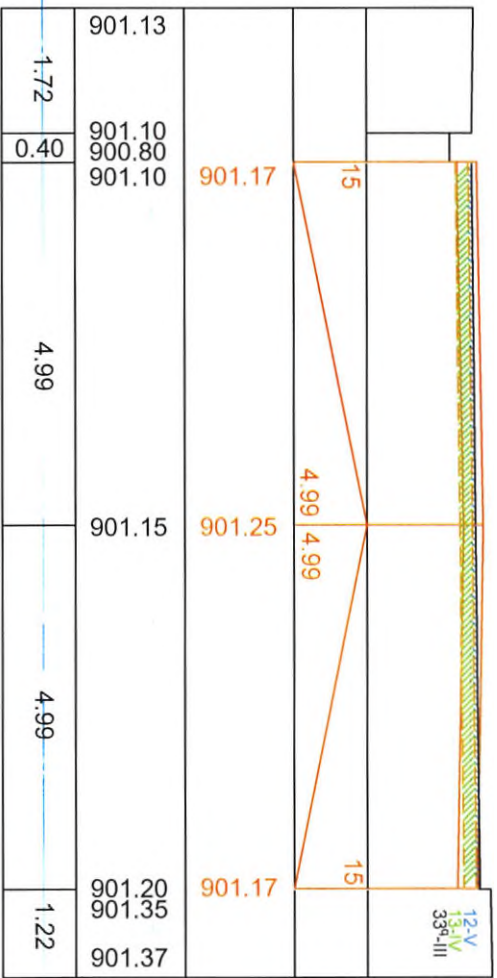
ԼԱՅՈՒՆԱԿԱՆ ԱՏՐԱԿՈՒՄԵՆՏԵՐ  
ՊԿ 6+20-ՊԿ 7+20



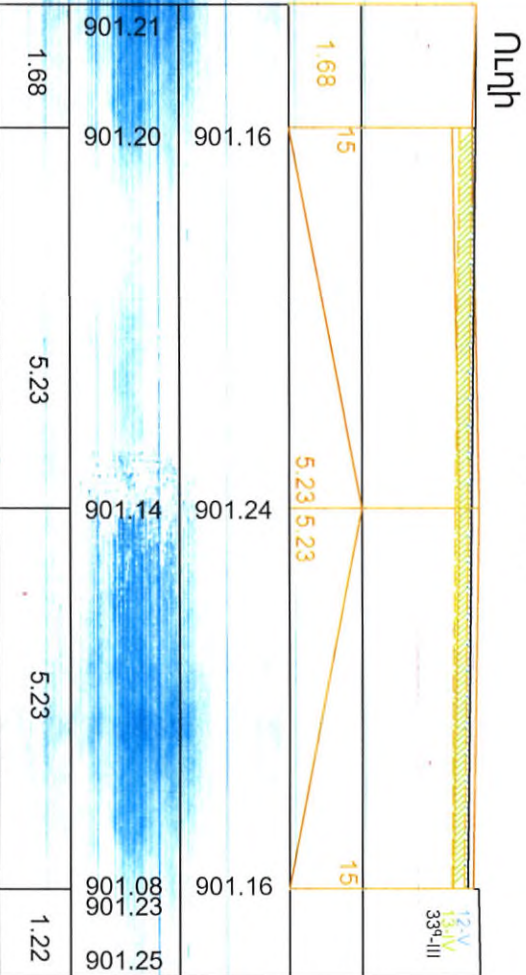
ՊԿ 7+40



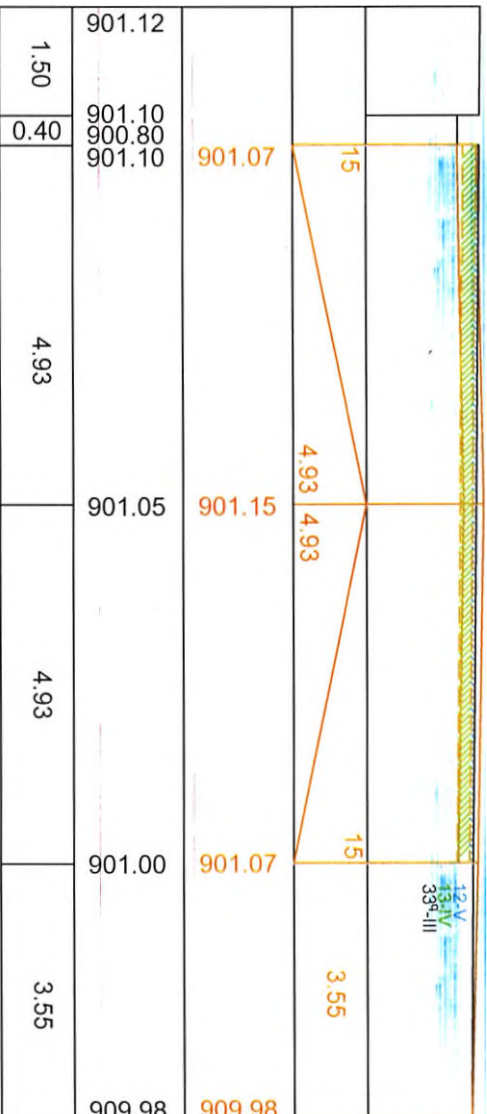
ՊԿ 7+60



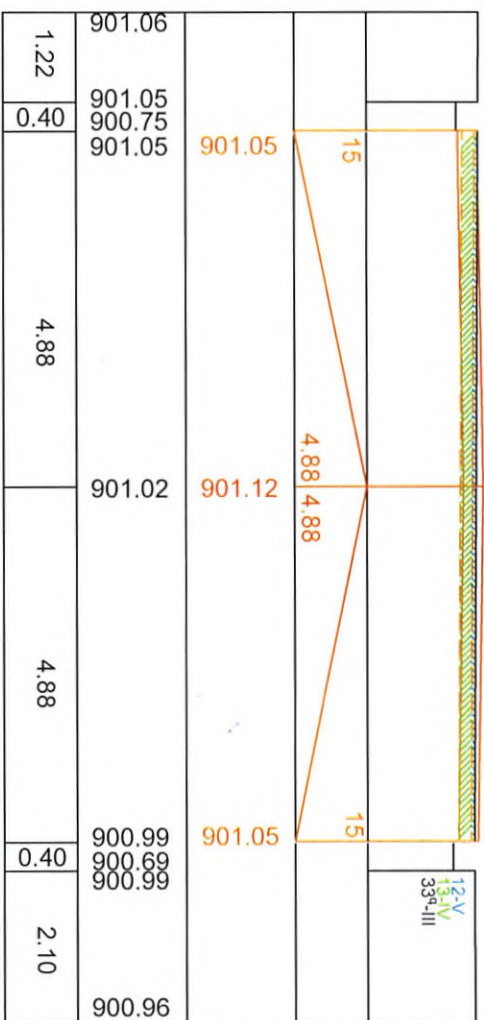
ՊԿ 7+80



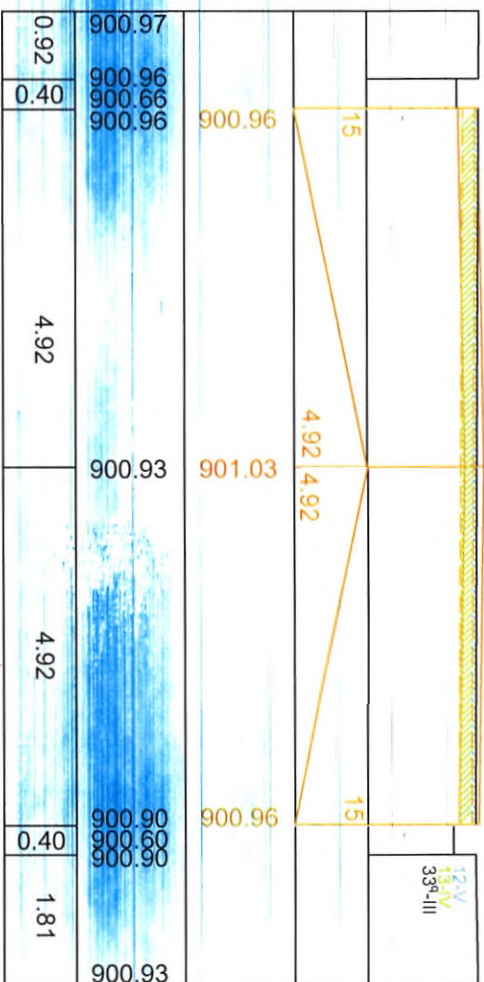
ՊԿ 8+00



ՊԿ 8+20



ՊԿ 8+40



Գծագիր 4-07

«ԱՅՅԱՍՏԱՆԻ ՀԱՆՐԱՊԵՏՈՒԹՅԱՆ» ԱՊՐ  
ՓՈՐՁԱԼՔՆԱԹՅՈՒՆ

ՀՀ Արմավիրի մարզի Գրիբոեդով  
համայնքի տարածապատում  
ԼՍՅԱԿԱՆ ԿՏՐԱԿԱՆՆԵՐ  
ՊԿ 7+40.-ՊԿ 8+40



ՊԿ 8+60

						12-V 13-V 33°-III
	15	5.03	5.03			
		900.88	900.96		900.88	
900.93				900.86		900.81
900.91						900.51
900.91						900.81
0.88	0.40	5.03	5.03		0.40	1.54
						900.83

ՊԿ 8+80

						12-V 13-V 33°-III
	15	5.13	5.13			
		900.76	900.87		900.76	
900.76				900.85		900.92
900.78						900.93
1.50	5.13	5.13	5.13		0.78	

ՊԿ 9+00

						12-V 13-V 33°-III
	15	4.65	4.65			
		900.88	900.95		900.88	
900.88				900.92		900.94
900.90						900.95
2.35	4.65	4.65	4.65		0.80	

ՊԿ 9+20

						12-V 13-V 33°-III
	30	4.46	4.46			
		900.87	900.90		900.87	
900.87				900.93		900.96
900.88						900.90
2.77	4.46	4.46	4.46		2.61	

ՊԿ 9+40

Ուղի

						12-V 13-V 33°-III
	15	5.82	5.82			
		900.86	901.05		900.86	
900.86				901.04		901.19
900.89						901.25
1.34	5.82	5.82	5.82		4.55	

ՊԿ 9+60

						12-V 13-V 33°-III
	15	5.77	5.77			
		900.82	900.86		900.82	
900.82				900.85		900.92
900.82						901.07
0.41	5.77	5.77	5.77		2.22	

զծագիր 4-08

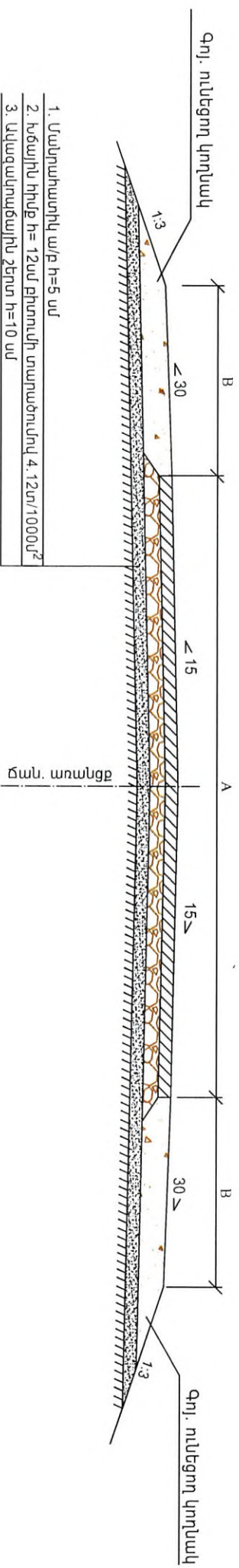
«ԱՅՅԱՄԱՐԱՏՈՒՄ ԳՈՐԾԱԿՆԱԹՅՈՒՆ» ՍՊԸ  
ՓՈՐՇՈՒՄ 20 Ք.

ՀՀ Արմավիրի մարզի զրիբերդի  
համայնքի տնօրնության տնօրն

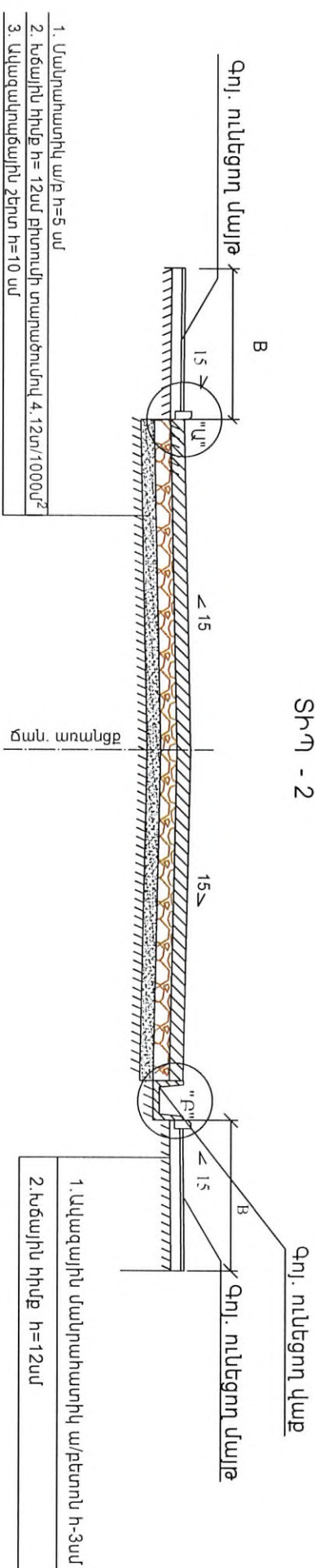
ԼԱՅՈՒՆԱՏ ԿՏՐԱԾԵՐ  
ՊԿ 8+60.-:ՊԿ 9+60



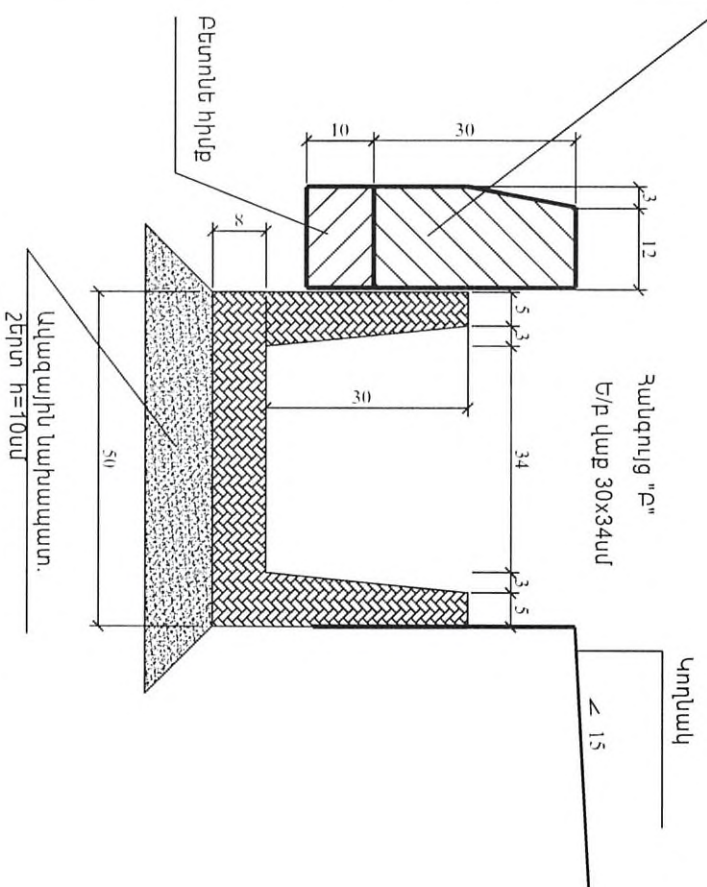
Shn - 1



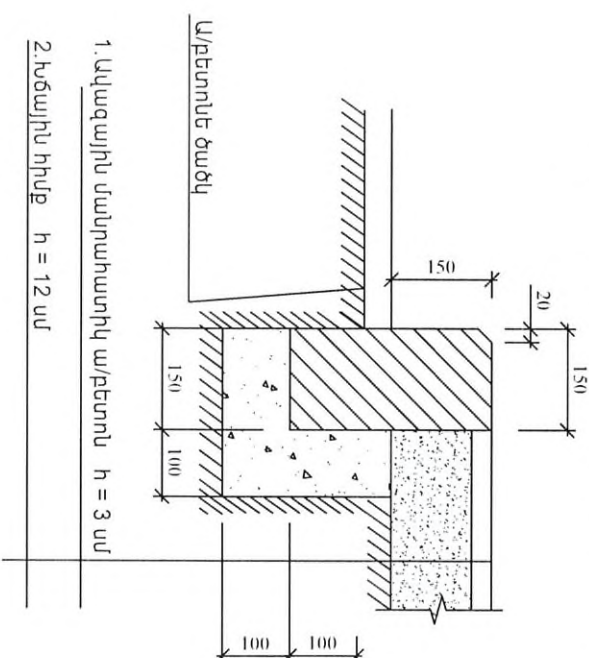
Skp - 2



Բեռնի եզրաքաղ 15x30սմ



Հանգույց <<Ա>>



# Ծանոթություն

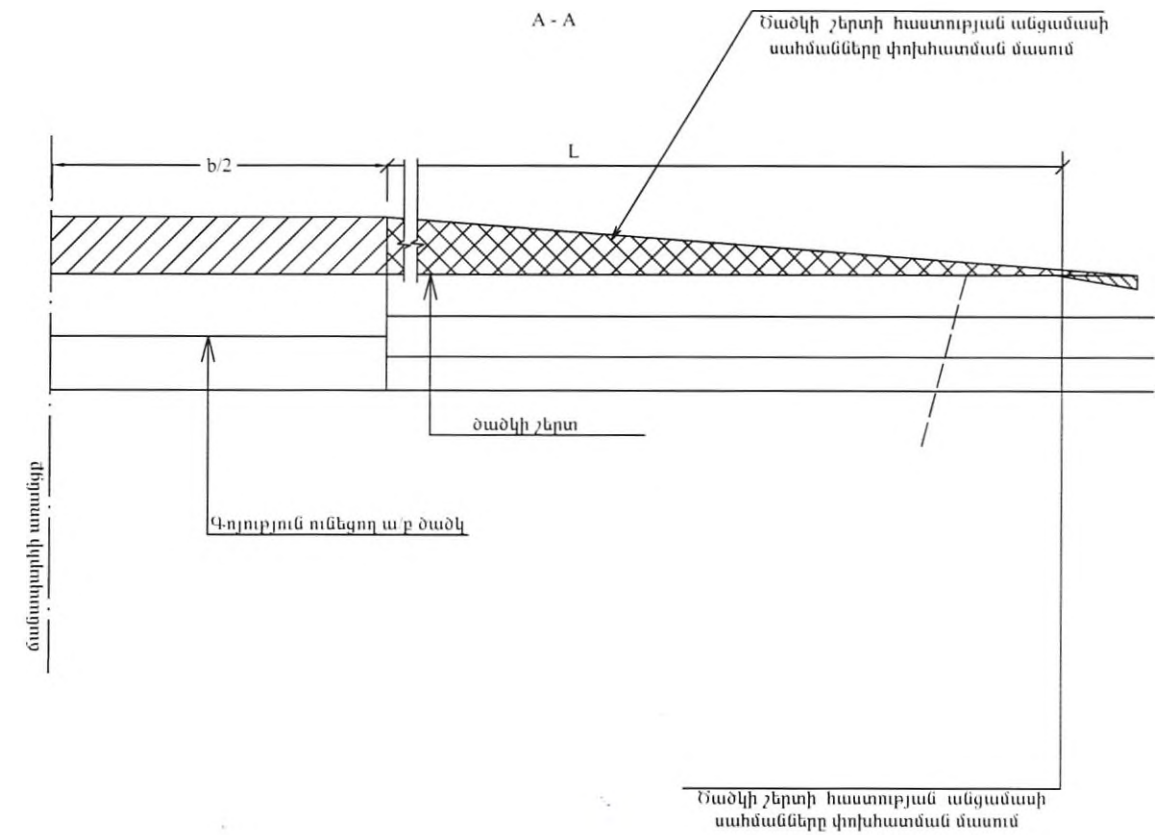
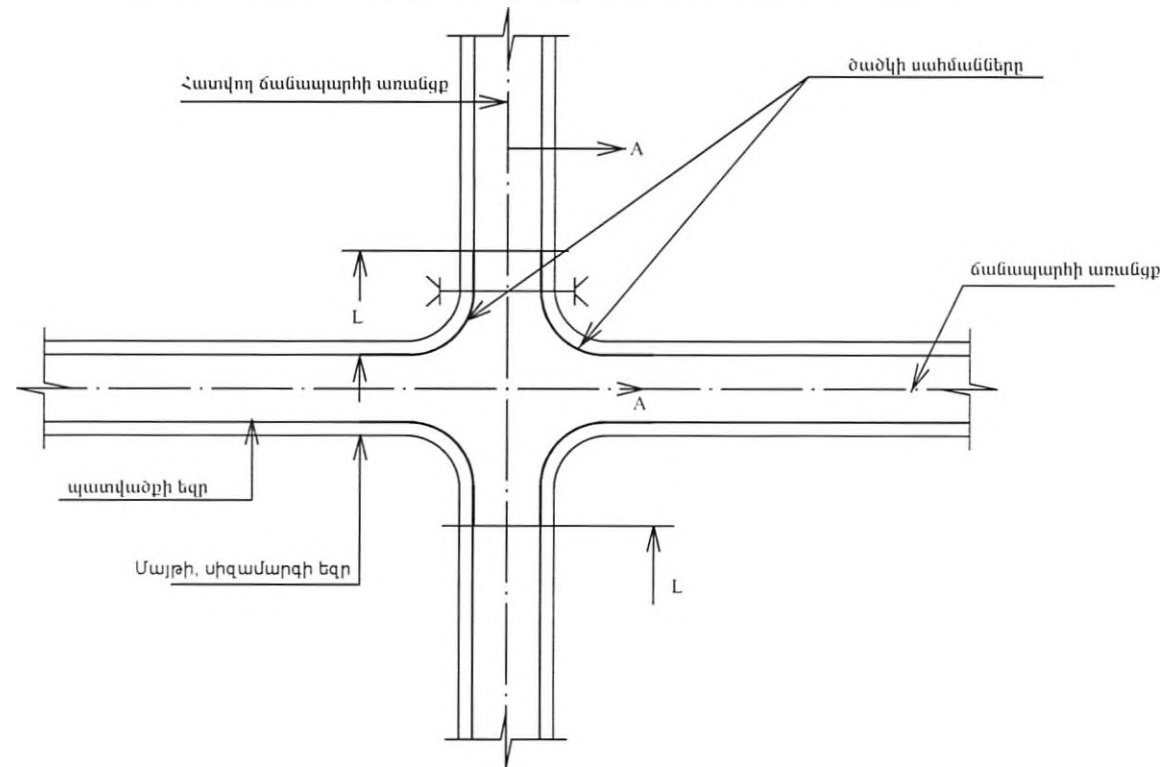
1. Առանց մասշտաբի
1. Առանց մասշտաբի
2. A - Եղեռնի մաս
3. B - Մայր
4. Ըրյուր չափերը – ծավալները տրված են համապատասխան ամփոփագրերում

«ИЗДАТЕЛЬСТВО «НАУКА» МОСКВА  
ФОНОВЫЙ

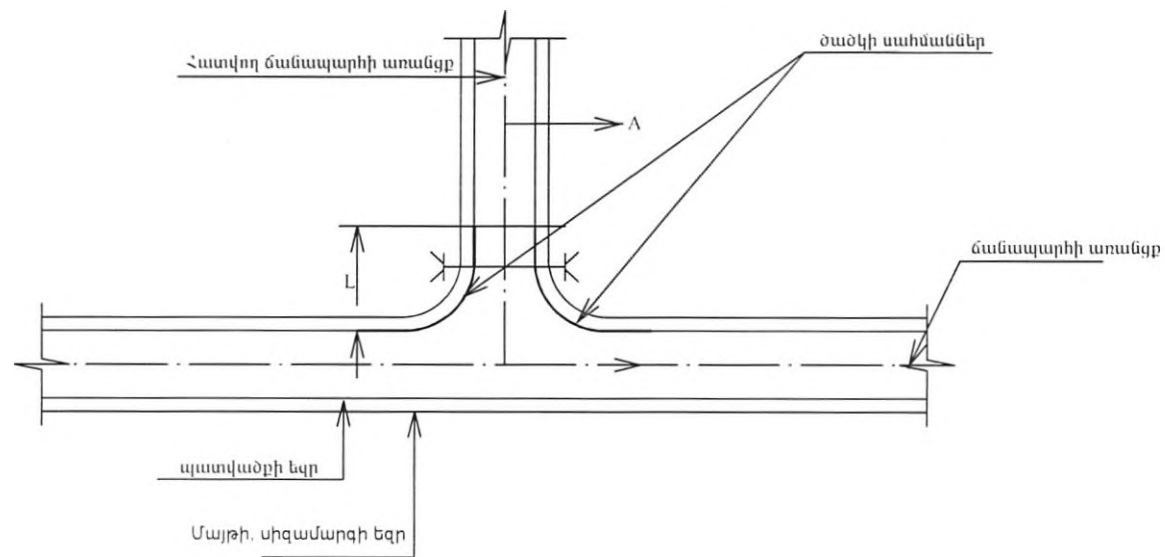
[illegible]



Հավասարազոր ճանապարհների տիպային փոխհատումներ և հարակցումներ



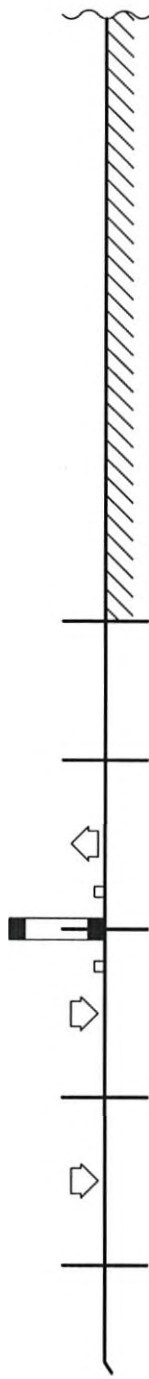
Երկրորդական ճանապարհի տիպային փոխհատում և հարակցում



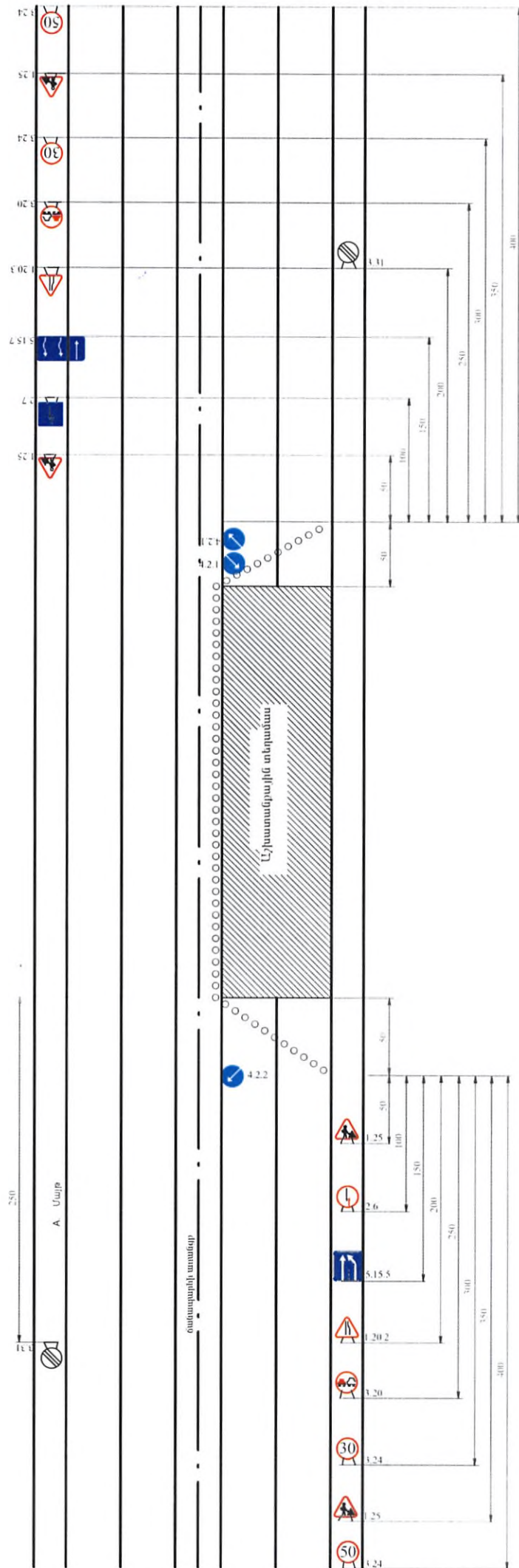
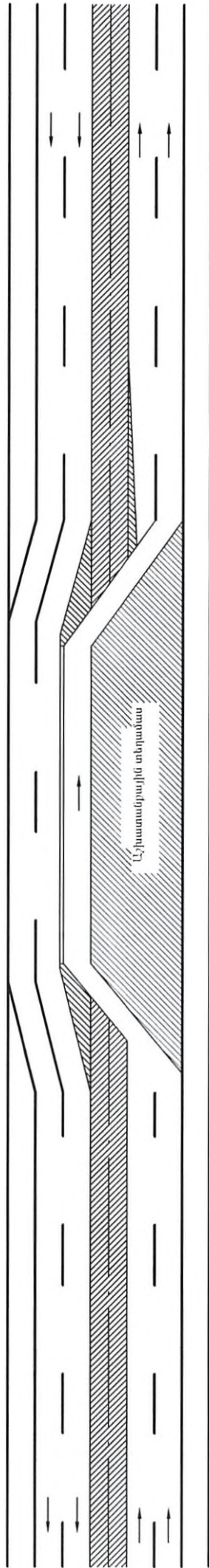
Պաշտոն	Անուն և ազգանուն	Ստորագր	Ամիս	Պատվիրատու Արմավիրի համայնքապետարան		
				ՀՀ Արմավիր մարզի Գրիբոեդով համայնքի ասֆալտապատում		
Տնօրեն	Գ. Սեդրուկյան			Ծանապարհային մաս	Փուլ	Թերթ
Նախագծեց	Օ. Յաղուբյան				ԱՆ	6-01
				Ծածկի կառուցում փոխհատման և հարակցման մասերում	Թերթեր	
					1	
				«ՀԱՄԱՇԻՆԱԿԱԳԻԾ» ՍՊԸ		



Ծանապարհի նորոգման աշխատանքների իրականացման սխեման  
երթնեկության կարգավորման համար  
Բնակավայրում



Աշխատանքային տեղամաս



- Պայմանական նշաններ
- 1.25 Ծանապարհային աշխատանքներ
  - 1.20.2 Ծանապարհի նեղացում
  - 1.20.3 Ծանապարհի նեղացում
  - 3.20 Վազանցի արգելվում է
  - 3.24 Մարտնչի արգելվում է
  - 5.15.5 Գոտու վերջ
  - 3.31 Բոլոր սահմանափակումների վերջ
  - 4.2.1 Արգելքի շրջանցում աջից
  - 4.2.2 Արգելքի շրջանցում ձախից
  - 2.6 Հանդիպակաց շարժման առավելություն
  - 2.7 Առավելություն հանդիպակաց շարժման մեկտանք
  - 5.15.7 Երթնեկության ուղղությունը փոխելով



Պաշտոն	Անուն, ազգանուն, ծննդյան օր	Ստորագրություն	Ստորագրող
Պատվիրատու	Արմավիրի համայնքապետարան		
ՀՀ Արմավիր մարզի	Գլխավորող	Համայնքապետարան	
Տնօրեն	Ք. Սարգսյան		
Նախագահ	Օ. Ֆարսյան		
Ծանապարհային մաս	Սկ	Երթ	1
Երթնեկության կարգավորման սխեման	«ՀԱՄԱՆՈՒՄ» ՍՊԸ		